



 **CPS Africa**

Catalogue 2019 / 2020

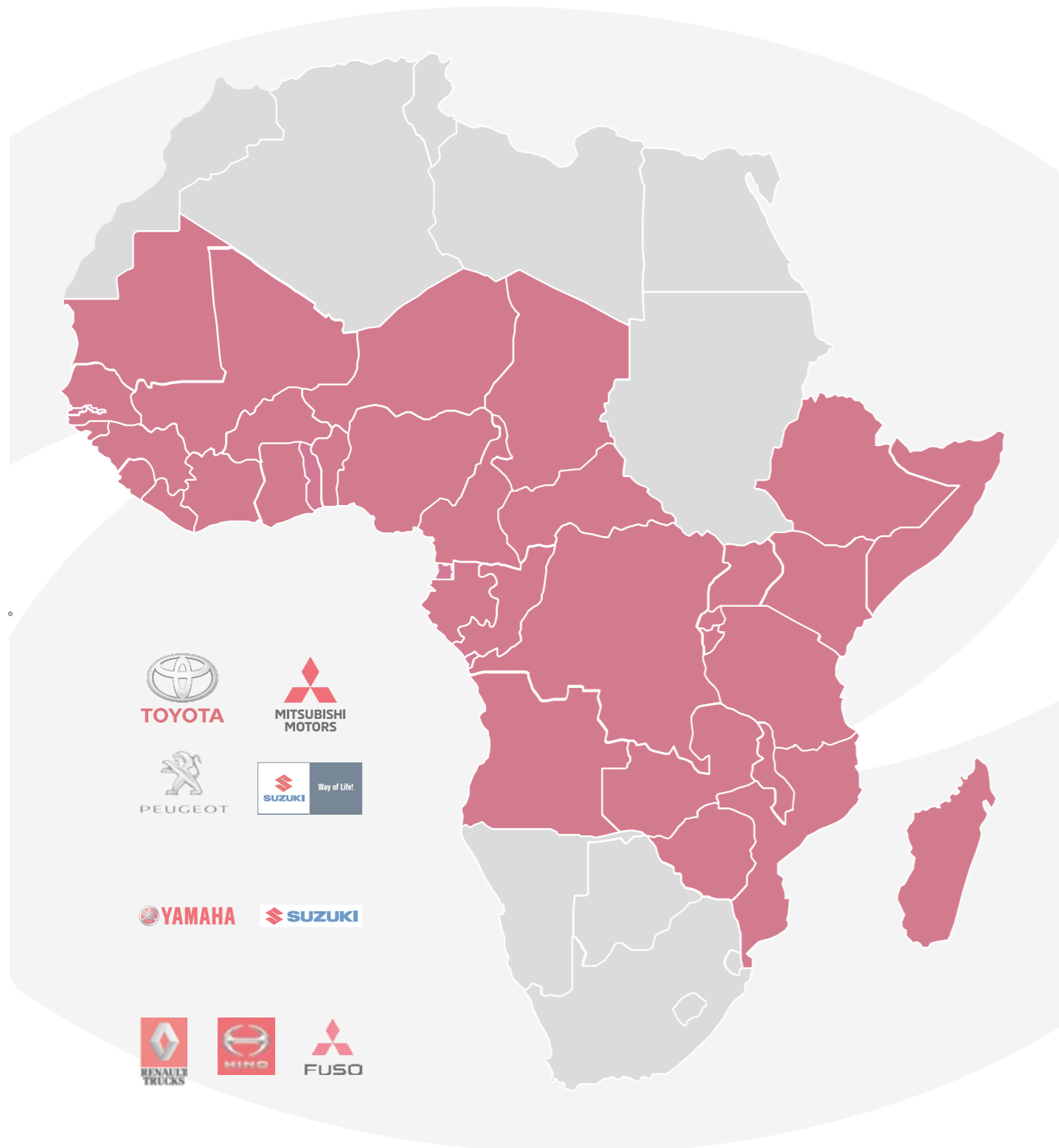
# **Transformations & Equipements**

Conversions & Accessoires

*by* **cfao**



# CPS Africa



## A PROPOS DE CPS AFRICA ABOUT CPS AFRICA p.04

CFAO / TTC GROUP	p.06 - 07
CPS Africa	p.08 - 09
Pourquoi choisir CPS Africa <i>Why choose CPS Africa</i>	p.10 - 11
Les Stocks de CPS Africa <i>CPS Africa's Stocks</i>	p.12 - 13
Nos Marques – Véhicules <i>Our Brands – Vehicles</i>	p.14 - 17
Nos Marques – Camions & Bus <i>Our Brands – Trucks &amp; Bus</i>	p.18 - 19
Nos Marques – Motos <i>Our Brands – Motorcycles</i>	p.20 - 21

## SUPPORT & SERVICES SERVICES p.22

Pièces Détachées <i>Spare Parts</i>	p22 - 23
Service Après-vente <i>After Service</i>	p24 - 27
Garantie <i>Warranty</i>	p28 - 29
Projets d'infrastructures atelier <i>Workshop infrastructure projects</i>	p30 - 31
Formations <i>Trainings</i>	p32 - 33
Financement <i>Financing</i>	p34 - 35

## NOS TRANSFORMATIONS OUR CONVERSIONS p.36

Ambulances <i>Ambulances</i>	p38 - 49
Sécurité & Maintien de la paix <i>Security &amp; Peacekeeping</i>	p50 - 69
Humanitaire <i>Humanitarian</i>	p70 - 87
Secteur Minier / Construction <i>Mining and Construction</i>	p88 - 109
Customisation <i>Customization</i>	p110 - 119
Ingénierie <i>Engineering</i>	p120 - 129

# A propos de **CPS Africa** *About CPS Africa*



**WITH AFRICA,  
FOR AFRICA.**

# CFAO / TTC Group

## CFAO group

Animé par un fort esprit entrepreneurial, **CFAO** doit sa réussite à sa connaissance approfondie des marchés, son expérience et la performance de ses 15 200 collaborateurs. **CFAO** répond à des besoins essentiels sur le continent africain où le Groupe dispose d'une expérience de plus de **160 ans**. Il est un acteur majeur dans quatre domaines : *Automotive, Pharmaceutique, FMCG et Technology & Energy*.

Distributeur des plus grandes marques mondiales dans ses métiers, **CFAO** affiche sa différence par une offre de services répondant aux plus hauts niveaux de standards internationaux, une amélioration permanente de ses dispositifs opérationnels et une chaîne d'approvisionnement capable de servir rapidement des marchés éloignés des centres de production.

## Toyota Tsusho Corporation

**Toyota Tsusho Corporation (TTC)** détient 100% du capital de **CFAO** et exploite plus de 970 filiales opérationnelles à travers le monde.

TTC est une *sōgō shōsha*, maison de commerce japonaise, cotée à la Bourse de Tokyo.

## CPS Africa, filiale africaine d'un réseau mondial

La diversité géographique et sectorielle de **CFAO** lui confère un profil particulièrement adapté au contexte du continent africain.

Le Groupe est présent dans **40 pays** d'Afrique, 7 Collectivités Territoriales Françaises d'Outre-Mer, en Belgique, au Danemark, au Portugal, en Italie, en Inde, au Vietnam et au Cambodge.

Fort de ce maillage exceptionnel, **CFAO** offre à ses partenaires un accès de choix à des marchés souvent fragmentés ainsi qu'une parfaite connaissance des spécificités locales. Notre réseau de points de vente et après-vente, le 1er en Afrique, nous permet d'offrir un service de proximité remarquable pour garantir la meilleure satisfaction à nos clients.

**CFAO EST PRÉSENT**

**DANS PLUS DE**

**40 PAYS**

**DANS LE MONDE**



**TOYOTA TSUSHO**

## CFAO / TTC Group

*Driven by a strong entrepreneurial culture, CFAO owes its success to its in-depth knowledge of the markets, its experience and the outstanding performance of its 15,200 employees.*

*CFAO has the required expertise to satisfy essential needs on the African continent, with more than 160 years of experience. It is a major player in the distribution of automobiles and pharmaceuticals.*

*As a major distributor of global brands, CFAO stands out with a range of services meeting the highest international standards, continuous operational improvements, and a supply chain that is able to swiftly serve markets that are located far from its production centres.*

## Toyota Tsusho Corporation

*Toyota Tsusho Corporation (TTC) owns 100 % of CFAO's share capital and manage more than 970 subsidiaries around the world. TTC is a *sōgō shōsha*, a Japanese trading company, listed on the Tokyo Stock Exchange.*

## Official Distributor and Network in Africa

*With its diversified geographic and sectoral profiles, the CFAO Group is particularly well-equipped to serve the African market.*

*CFAO has operations in 40 countries in Africa, seven French Overseas Territories, in Belgium, Denmark, Portugal, Italy, India, Vietnam and Cambodia.*

*CFAO uses first-rate local knowledge to provide its partners with ideal conditions to enter often fragmented markets. Using Africa's largest sales and after-sales network, we provide our customers with great local service allowing them to get the maximum potential of the brands we sell.*

**CFAO IS PRESENT**

**IN OVER**

**40 COUNTRIES**

**IN THE WORLD**

# CPS Africa

**CPS Africa** est une filiale du groupe **CFAO**, l'un des plus importants réseaux automobiles en Afrique.

Installé à **Anvers** et **Bruxelles, en Belgique**, **CPS Africa** a pour vocation la distribution officielle d'une large gamme de véhicules neufs **4X4, utilitaires et tourisme**, ainsi que leurs pièces de rechange.

Ces véhicules peuvent être adaptés et transformés en fonction des besoins exprimés par le client.

**CPS Africa** est distributeur officiel des **marques Toyota, Suzuki, Peugeot, Citroën et Mitsubishi**.

**CPS Africa** commercialise également les marques de camions, bus, motos et moteurs marins, officiellement distribuées par **CFAO**.

L'offre de **CPS Africa** est dédiée aux entreprises multinationales, aux organisations gouvernementales et non gouvernementales opérant sur le continent africain.



## CPS Africa

*CPS AFRICA, is a subsidiary of CFAO Group, one of the most important automotive networks in Africa.*

*CPS Africa is a dedicated direct sales company, established in **Antwerp** and **Brussels, in Belgium** supplying a complete automotive range such as passenger, **4x4** and utility vehicles and their spare parts. These vehicles can be converted and equipped to meet customers' needs.*

*CPS Africa is the official distributor of **Toyota, Suzuki, Peugeot, Citroën and Mitsubishi brand**.*

*In addition, CPS AFRICA is also selling brands of trucks, buses, motorcycles and marine engines, which are officially distributed by CFAO.*

*Our offer is dedicated to multinational companies, governmental organization and NGOs operating in Africa.*



## Pourquoi choisir CPS Africa

### Stock et Logistique

La disponibilité des véhicules est assurée grâce au stock central de **CFAO**, qui dispose en permanence de plusieurs milliers de véhicules dans les ports d' **Anvers et de Zeebrugge (Belgique)**, **Dubai (EAU)** et **Durban (Afrique du Sud)**.

Un important stock de deux-roues est disponible au **Havre (France)**.

La puissante logistique du groupe **CFAO** permet de livrer dans les meilleurs délais des quantités importantes de véhicules et de motos.

### Le produit adapté à vos besoins

Nous vous proposons une large gamme de véhicules pour répondre à tous vos besoins. Notre unité de transformation nous permet de livrer des véhicules parfaitement adaptés à votre environnement ou à vos contraintes techniques : ambulances de premier secours ou cliniques mobiles, camions ateliers, véhicules miniers. Tout est possible, sollicitez notre bureau d'études.

### Le service après-vente en Afrique est assuré par le réseau **CFAO**, distributeur officiel des marques distribuées

#### ► Garantie constructeur

L'ensemble des véhicules commercialisés bénéficient pleinement des garanties accordées par les constructeurs.

#### ► Service après-vente

La filiale **CFAO Motors** nous représentant offre une large palette de services après-vente, qui s'appuie sur des équipements performants et un personnel qualifié et formé régulièrement avec les constructeurs.

#### ► Pièces de rechange d'origine

Pour offrir un service fiable s'alignant sur les meilleurs standards et garantir des produits performants dans le temps, nos filiales utilisent exclusivement des pièces détachées d'origine provenant des marques distribuées.

#### ► Contrats d'entretien adaptés à vos besoins

La filiale **CFAO Motors** nous représentant propose plusieurs contrats de service, modulables sur la durée et le kilométrage.

## Why choose CPS Africa

### Stock and Logistic

Vehicle's availability is ensured thanks to **CFAO** central stock, which constantly has several thousand vehicles in the ports of **Antwerp and Zeebrugge (Belgium)**, **Dubai (UAE)** and **Durban (South Africa)**.

A large volume of stock of Motorcycle is kept at **Le Havre (France)**. The strong logistic capability of **CFAO** group allows us to deliver promptly large quantity of vehicles and motorcycles.

### The right product for your needs

We offer a wide range of vehicles to meet your needs. Our conversion solution allows us to deliver vehicles perfectly suited to your environment or your technical requirements: ambulances, mobile clinic, mobile workshop, mining vehicles... Everything is possible, Please feel free to contact us.

### After-sales service in Africa is ensured by **CFAO's** official distributor network of each brand

#### ► Manufacturer's Warranty

All vehicles sold by **CPS Africa** are fully covered by the manufacturer's warranty.

#### ► After Sales Service

**CFAO Motors** subsidiary is offering a wide range of after sales services thanks to high-standard equipment and qualified staff who are regularly trained by manufacturers.

#### ► Genuine Spare Parts

In order to provide reliable service meeting the highest standards and to ensure products' durability, our subsidiaries exclusively use original spare parts supplied by manufacturers.

#### ► Service Contract that fulfil your needs

**CFAO Motors** subsidiary is able to propose several service contracts based on period and mileage.



## Les Stocks de CPS Africa

CPS Africa dispose en permanence de l'un des plus importants stocks d'automobiles et de motos destinées au continent africain.

Ces stocks sont stratégiquement positionnés sur des zones portuaires à Zeebrugges et Anvers (Belgique), Dubaï (EAU), Durban (Afrique du Sud) et Le Havre (France). Des milliers de véhicules sont ainsi disponibles en permanence, prêts à être embarqués dans les meilleurs délais à destination de n'importe quel port d'Afrique.



## CPS Africa's Stocks

*CPS Africa has permanently one of the most important automotive stock dedicated to African market.*

*Those stocks are strategically located in the ports of Zeebrugge and Antwerp (Belgium), Dubai (UAE), Durban (South Africa) and Le Havre (France).*

*Thousands of vehicles are permanently available, ready to be shipped to any African port.*



## Nos Marques – Véhicules

### TOYOTA

Le groupe CFAO distribue **Toyota depuis 1965** en Afrique.

Aujourd'hui **CFAO** distribue la marque **Toyota** en tant que le distributeur officiel sur **21 pays d'Afrique de l'Ouest et Centrale** ainsi que **16 pays d'Afrique de l'Est et Sud**.

La gamme **Toyota** commercialisée couvre l'ensemble des segments automobiles des berlines aux 4x4 en passant par les pick-up et les bus.

CPS Africa collabore étroitement avec les distributeurs **Toyota** locaux dans chaque pays pour garantir le service après-vente.



**CFAO group has been distributing Toyota in Africa since 1965.**

Today, **CPS Africa** distributes **Toyota** brand as the official distributor in **21 Western and Central African countries** as well as **16 Eastern and Southern African countries**.

The range of **Toyota** vehicles we are distributing covers different segments from sedans to off-road vehicles, pick-ups and buses.

**CPS Africa** closely collaborates with local **Toyota** distributors in each country to ensure After-sales service.



## Our Brands – Vehicles

### SUZUKI

Depuis **1995**, le groupe CFAO fournit **Suzuki** à l'Afrique

La relation avec **Suzuki** a débuté il y a plus de 20 ans et couvre maintenant une grande partie du continent africain.

Notre offre comporte des berlines, des SUV et des véhicules tout-terrain.

Un véritable service après-vente sera fourni par une société du groupe ou un partenaire local pour soutenir vos activités.

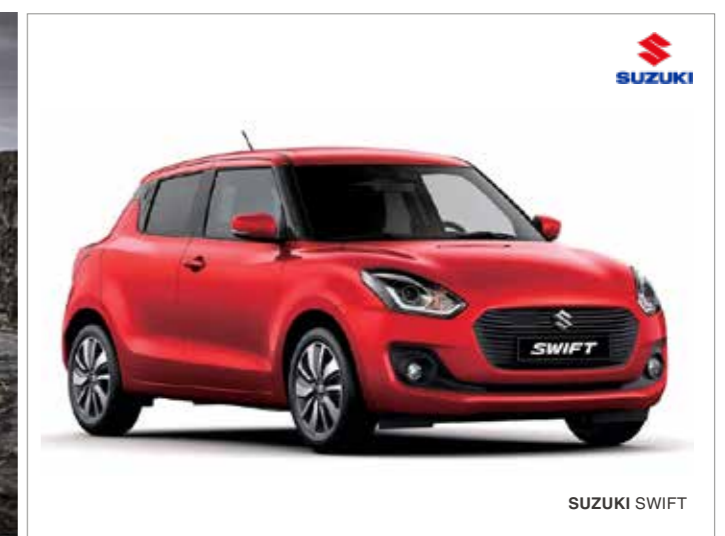


**Since 1995, CFAO group has been supplying Suzuki to Africa.**

The relation with **Suzuki** started more than 20 years ago, and now we covers much of the African continent.

Our offer varies from city cars such as sedan, SUVs and also off-road vehicles.

Genuine After-sales service will be provided either by a group company or local partner to support your activities.





## MITSUBISHI



Le groupe CFAO a noué un partenariat durable et productif avec **Mitsubishi**.

Le partenariat de distribution de **CFAO Automotive** avec **Mitsubishi** a débuté en **1983** en Côte d'Ivoire pour s'étendre par la suite à **six autres pays**.

**CFAO Automotive** propose une gamme complète de véhicules **Mitsubishi**, des modèles urbains compacts, des véhicules 4x4 tout-terrain, jusqu'aux modèles SUV et pick-up.

Dans chaque pays, nous offrons à nos clients un réseau de proximité de vente et de services après-vente complets, au travers d'une quinzaine de concessions **Mitsubishi**.

**CFAO group established a long-standing and productive partnership with Mitsubishi.**

*The first partnership has established for Ivory Coast in 1983 and it has been expanded to 6 other countries. We offer full range of Mitsubishi vehicles from compact urban models, SUVs, 4x4 all terrain vehicles as well as pick-up truck.*

*In each country, we offer an extensive range of sales and after sales services via a network of over 15 Mitsubishi dealerships.*



MITSUBISHI L200



MITSUBISHI PAJERO

## PEUGEOT & CITROËN



Le groupe CFAO entretient depuis plus de **50 ans** un partenariat étendu avec le groupe PSA en Afrique.

Depuis 1960, nous accompagnons les marques **Peugeot et Citroën** dans leur expansion géographique sur le continent africain.

Dans chacun de ces **17 territoires**, nous commercialisons une gamme spécifiquement étudiée pour les conditions d'utilisation en Afrique, alliant robustesse et plaisir de conduite.

Nous assurons également un service après-vente de qualité dans des ateliers spécialisés, avec des techniciens régulièrement formés, notamment dans notre centre de formation situé en Côte d'Ivoire.

**CFAO group has extensive partnership Groupe PSA in Africa for over 50 years.**

*Since 1960, CFAO group has been supporting Peugeot and Citroen brands to expand their business across Africa.*

*Nowadays, the group and CPS Africa distribute PEUGEOT and CITROEN in 17 countries, with full range of vehicles that are designed for the usage in Africa.*

*You will also enjoy high-quality after-sales service in specialized workshop in each country. Your vehicles will be treated by skillful technicians who are trained regularly at our training centre in Ivory Coast.*



PEUGEOT 3008



PEUGEOT BOXER

# Nos Marques – Camions & Bus

## Our Brands – Trucks & Bus

### RENAULT TRUCKS



**Renault Trucks** et Le Groupe CFAO, une collaboration depuis **une cinquantaine d'années**.

La qualité et la robustesse des camions **Renault Trucks** en font des produits particulièrement adaptés au marché africain.

Notre offre de camions carrossés en Europe nous permet d'adresser des marchés aussi divers que la logistique, les secteurs minier et construction, ou les marchés sécurité **pour 10 pays d'Afrique de l'Ouest et d'Afrique Centrale**.

**Renault Trucks** and CFAO group, collaboration for over 100 years.

The quality and robustness of Renault Trucks heavy vehicles make them particularly suited to the African market.

Our bodybuilding solutions in Europe allow us to address markets as diverse as logistics, mining and construction, or security markets **in 10 Western and Central Africa countries**.



### HINO

**Hino**, la marque de camions numéro 1 au Japon s'étend en Afrique.

Les camions de **Hino**, une société du groupe **Toyota**, sont désormais disponibles **dans 29 pays africains**. Nous fournissons des véhicules avec transformation de votre choix pour prendre en charge différents types d'affaires. Le service après-vente ainsi que les pièces de rechange sont également largement disponibles.



**Hino**, number one Trucks brand in Japan is now expanding in Africa.

Trucks of Hino, a group company of Toyota, are now available **in 29 African countries**. We supply with conversions of your choice to support various types of business. After service as well as spare parts are also widely available in these territories.



### KING LONG (Bus)

Fort partenariat avec **King Long** pour une solution d'autocar et de minibus.

Les bus **King Long** sont disponibles dans 8 pays africains, avec une large gamme de produits, allant du minibus 15 places à l'autocar 63 places. Le service après-vente peut être assuré au sein de notre filiale ou par atelier mobile.

**Strong partnership with King Long** for Minibus and large bus.

King Long's large size buses are available **in 8 African countries** with a variation from 15 seater minibus to 63 seater buses. After sales service is available at our local facility and also with mobile workshop.



## Nos Marques – Motos

### YAMAHA

Une relation forte avec **Yamaha** pour une solution moto dans **17 pays**.

Le groupe **CFAO** traite avec **Yamaha** dans **15 pays d'Afrique occidentale et centrale**, ainsi que dans 2 pays en Afrique de l'Est. **CPS Africa** traite les grandes quantités directement à partir de l'entrepôt du groupe en France et fournit en conteneur. Nous travaillons en étroite collaboration avec les distributeurs locaux et fournissons des motos après le montage local.

En tant que gamme, nous proposons une grande variété de produits, du scooter économique au modèle haut de gamme en passant par modèle d'utilisation de la ville au modèle hors route.



**Long relationship with YAMAHA for Motorcycle solution in 17 countries.**

*CFAO group deals with Yamaha in 15 countries in West and Central Africa as well as 2 countries in East Africa.*

*CPS Africa deals with big quantity directly from group's stock yard in France and supplies in container.*

*We liaise closely with local distributors and supply motorcycles after local assembly.*

*As a line-up, we offer variety of products, from low-cost scooter to premium model and also from town use model to off-road model.*



## Our Brands – Motorcycles

### SUZUKI



Des motos **Suzuki** dans **6 pays**.

Pour renforcer notre soutien aux besoins moto sur le continent, nous travaillons actuellement de manière active sur l'expansion du réseau de moto **Suzuki**.

Comme pour Yamaha, nous pouvons proposer une grande quantité de motos issus de notre stock en France, avec la possibilité d'assemblage en local.

Vous pouvez également trouver des accessoires moto ainsi qu'un support local pour le service après-vente.

**Selling Suzuki Motorcycle in 6 countries.**

*To strengthen our support for the needs of Motorcycle in the continent, we are currently actively working on the expansion of network of Suzuki motorcycle.*

*Similar to Yamaha, we can offer large quantity from our stock yard in France, and also with local assembly. You can also find bike-related accessories as well as local support for after-sales.*



## Les Pièces de Rechange d'Origine (OEM) Original Spare Parts (OEM)

Forte de ses licences de distribution officielles auprès des plus grands constructeurs et fournisseurs de pièces d'origine, **CPS Africa** est votre partenaire idéal pour tous les besoins liés à la maintenance et à l'entretien de votre flotte.

Notre service commercial dédié, nos accès aux centres de distribution et notre logistique en accord avec vos conditions, assurent une grande réactivité à vos besoins récurrents et urgents.

Ainsi, nos spécialistes soutiennent vos projets par un accompagnement sur la définition de stocks et le soutien technique afin de favoriser la bonne gestion de votre activité.

**Notre engagement, vous fournir des pièces d'origine, garanties par les constructeurs, au meilleur tarif et avec les meilleurs délais, ainsi que les informations et la documentation technique de vos véhicules.**

*Thanks to its distribution licences with some of the most renowned manufacturers and suppliers, CPS Africa is the ideal partner for all needs related to the maintenance of your fleet.*

*With our dedicated customer service, its direct access to the parts distribution centers and flexible logistics, ensures high responsiveness to your frequent needs and urgent inquiries. We offer our expertise and our experience to help your supply chain but also to support you with the technical data required in the proper management of your activity.*

**Our commitment is to deliver your company with the right product at the right time and at the right rate. All our products are genuine and supported by the manufacturers' warranty policies.**

## Nos Services - Our Services



Une réponse garantie en moins de 24 heures.  
*A reply in less than 24 hours.*



Une disponibilité globale de plus de 90 %.  
*An availability of more than 90%.*



Des livraisons gratuites en Europe en moins de 2 semaines après commande (dont des kits Premières Maintenances livrables immédiatement) ou une livraison à la destination de votre choix.

*Free deliveries in Europe in less than 2 weeks, Maintenances packages directly available and Direct deliveries to your destination of choice.*



Un accompagnement financier avec notre partenaire COFACE  
*Financial support and differed payment terms with our partner COFACE.*



Une équipe de spécialistes à disposition pour vos questions techniques et une offre d'accès aux documents « Après-Vente » des constructeurs.

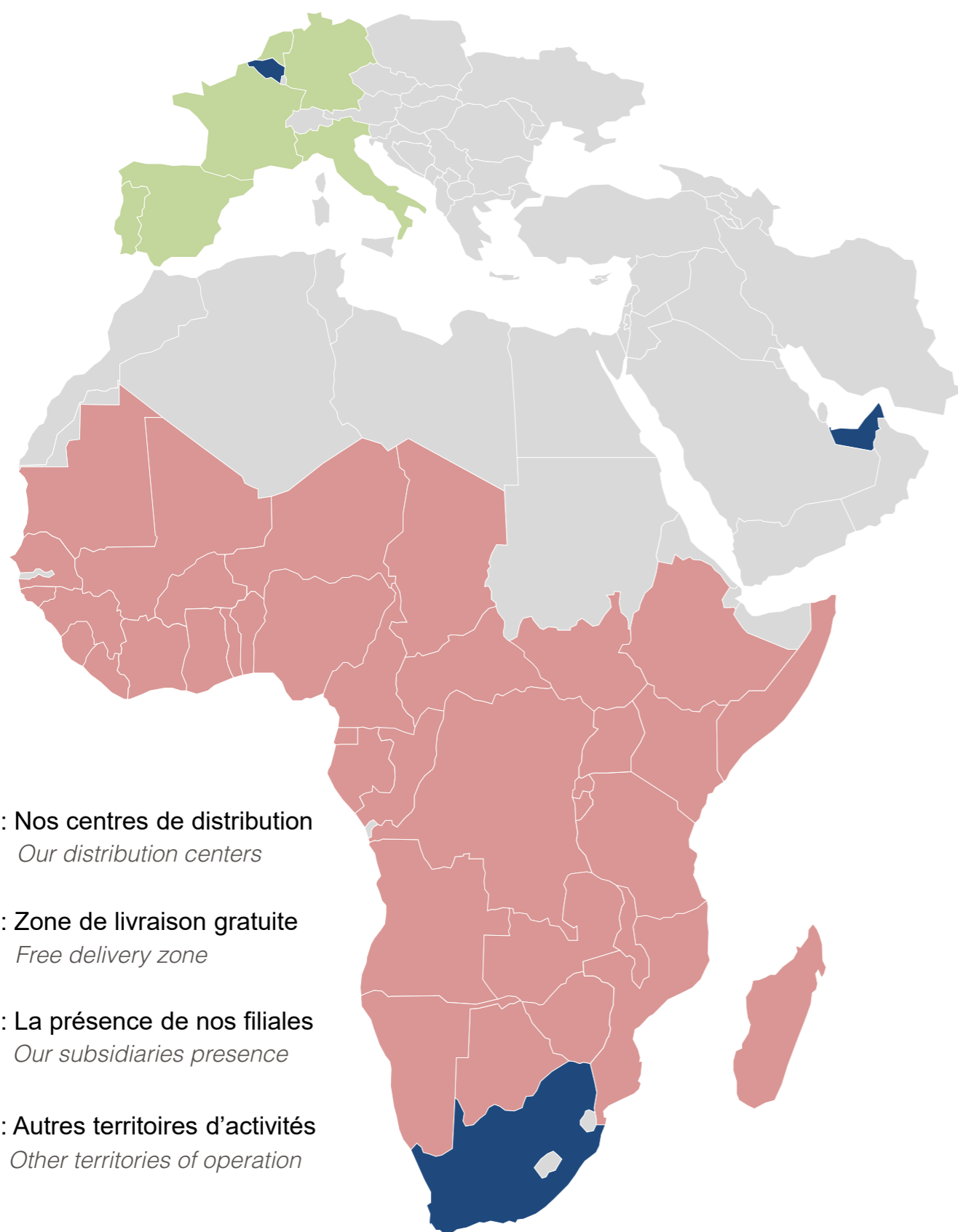
*A team of experts at your disposal for all technical issues and access to the technical data of your vehicles.*




## Notre Gamme - Our Range



## Livraison de pièces de rechange

### Spare Parts Delivery



-  : Nos centres de distribution  
*Our distribution centers*
-  : Zone de livraison gratuite  
*Free delivery zone*
-  : La présence de nos filiales  
*Our subsidiaries presence*
-  : Autres territoires d'activités  
*Other territories of operation*

## Service après-vente - Aftersales Service

### Un réseau après-vente unique en Afrique

Notre réseau de points de vente et après-vente est unique en Afrique.

Avec près de 6100 collaborateurs et 133 points de vente et de service, nous opérons dans 40 pays d'Afrique.

Nos équipes, constituées de professionnels compétents et qualifiés, travaillent au service d'un même objectif : la satisfaction des clients, dans une démarche constante de qualité et de respect des exigences des constructeurs et de leurs préconisations techniques.

Dans l'ensemble du réseau CFAO Automotive, nos clients ont la garantie d'obtenir des prestations conformes aux meilleurs standards internationaux.

**6 100 COLLABORATEURS  
ET 133 POINTS DE VENTE  
ET DE SERVICE DANS  
40 PAYS D'AFRIQUE.**

### A unique Local Network in Africa

*CFAO Automotive boasts Africa's most extensive network of sales and after-sales service outlets. We have about 6,100 employees and 133 sales and service locations in 40 African countries.*

*The local networks rely on teams of skilled professionals, striving for customer satisfaction through a relentless focus on quality and compliance with automakers' technical guidelines.*

*In the whole CFAO Automotive network, our customers are ensured to get a service that complies with the highest international standards.*

**6,100 EMPLOYEES  
AND 133 SALES AND  
SERVICE POINTS  
IN 40 AFRICAN  
COUNTRIES.**

## Nos Ateliers

Les ateliers CFAO entretiennent et **réparent les véhicules suivant les règles de réparation établies par les constructeurs**. Des investissements d'équipement, d'outillage et d'outils de diagnostic sont effectués régulièrement afin de permettre le meilleur entretien possible des véhicules de nos clients.

## Nos Techniciens

Les techniciens du réseau CFAO sont envoyés régulièrement dans les **Centres de Formation Techniques des constructeurs en Afrique**, en stages sur les nouvelles technologies : Injection moteur Diesel & Essence, électronique embarquée & multiplexage, boîtes de vitesses mécaniques & automatiques.

Un diplôme leur est remis en fin de stage, attestant les compétences acquises par les techniciens.

## Nos Ateliers de Carrosserie

Chaque point de vente du réseau CFAO possède un atelier de réparation de carrosserie avec un équipement de redressage garantissant une réparation selon les règles du constructeur. La peinture des véhicules est réalisée dans des cabines de peinture étanches qui préservent l'environnement et **garantissent une qualité de finition irréprochable de la peinture**.

## Nos Pièces de Rechange

Acheter ses pièces d'entretien, de réparation mécanique et de carrosserie chez CFAO, c'est l'assurance d'avoir des pièces d'origine constructeur adaptées aux véhicules et **préservant la sécurité du conducteur et des passagers**.

Le réseau CFAO met à disposition un stock important géré en fonction des besoins de la clientèle. D'autre part, il participe en partenariat avec les constructeurs à la lutte contre les pièces de contrefaçon.

## Our Workshops

The CFAO workshops maintain and repair vehicles according to **the repair regulations established by the manufacturers**. Investments are regularly done in equipment, tools and diagnostic tools to ensure the best possible maintenance of our customers' vehicles.

## Our Technicians

The technicians from the CFAO network are regularly sent to the **manufacturers' Technical Training Center in Africa**, to training courses on the new technologies : Diesel and Petrol engine injection, Embedded Electronics & Multiplexing, Manual and automatic gear boxes.

They are awarded a diploma at the end of the course by manufacturers, certifying the acquired skills.

## Our Body Shop

Each CFAO network sales outlet has a bodywork repair shop, with straightening equipment, ensuring that repairs are carried out in accordance with the manufacturer's regulations. Vehicle painting is carried out in watertight paint booths which protect the environment and **ensure a perfect paint finish**.

## Our Spare Parts

Buying maintenance, mechanical repair and bodywork parts at CFAO gives you the confidence of having manufacturer's spare parts that are custom-made for the vehicles, and **protect the safety of the driver and the passengers**.

The CFAO network makes available a large stock of parts, which is managed according to customers' needs. It is also involved, in partnership with the manufacturers, in combating counterfeit parts.



# La Garantie

## Warranty

Les véhicules neufs vendus par **CPS Africa** bénéficient pleinement de la garantie constructeur :

- ▶ à compter du jour de la mise à la route, au premier terme échu et sous réserve de l'entretien régulier du véhicule dans le réseau **CFAO** selon les préconisations du carnet d'entretien.
- ▶ l'ensemble des conditions et la durée de garantie sont expliqués en détail dans le carnet de garantie et d'entretien remis à chaque client au moment de la mise à la route (Pre Delivery Inspection) effectué par les concessions **CFAO**.

### La garantie **TOYOTA**

- 3 ans / 100 000 km.

### La garantie **SUZUKI**

- Auto : 1 an / 20 000 km ( Contacter CPS pour plus de details.)
- Moto: 6 mois ou 6000 km (1er terme échu).

### La garantie **MITSUBISHI**

- 3 ans / 100 000 km.

### La garantie **PEUGEOT**

- 2 ans, sans limitation de kilométrage
- peinture et anticorrosion limitée dans le temps

### La garantie **CITROEN**

- 2 ans, sans limitation de kilométrage
- peinture et anticorrosion limitée dans le temps

### La garantie **YAMAHA**

- Moto: 6 mois ou 6000 km (1er terme échu)

The new vehicles sold by **CPS Africa** benefit fully **the manufacturer warranty** :

- ▶ starting from the date of PDI, whichever comes first and subject to regular maintenance in the **CFAO** network according to the recommendations of the maintenance booklet.
- ▶ all conditions and the warranty terms are explained in details in the warranty and maintenance booklet given to each customer at the time of Pre Delivery Inspection carried out by **CFAO Motors** branches.

### **TOYOTA** Warranty

- 3 years / 100 000 km.

### **SUZUKI** Warranty

- Auto : 1 year / 20 000 km (Please contact CPS for the details)
- Motorcycle: 6 months or 6000 km (whichever comes first )

### **MITSUBISHI** Warranty

- 3 years / 100 000 km.

### **PEUGEOT** Warranty

- 2 years without any limitation on mileage
- limited time paint and anticorrosion

### **CITROEN** Warranty

- 2 years without any limitation on mileage
- limited time paint and anticorrosion

### **YAMAHA** Warranty

- Motorcycle: 6 months or 6000 km (whichever comes first )

## Projets d'infrastructures atelier

### *Workshop Infrastructure projects*

**Nous vous accompagnons sur vos projets en définissant avec vous les solutions adaptées à votre besoin en accord avec le budget défini.**

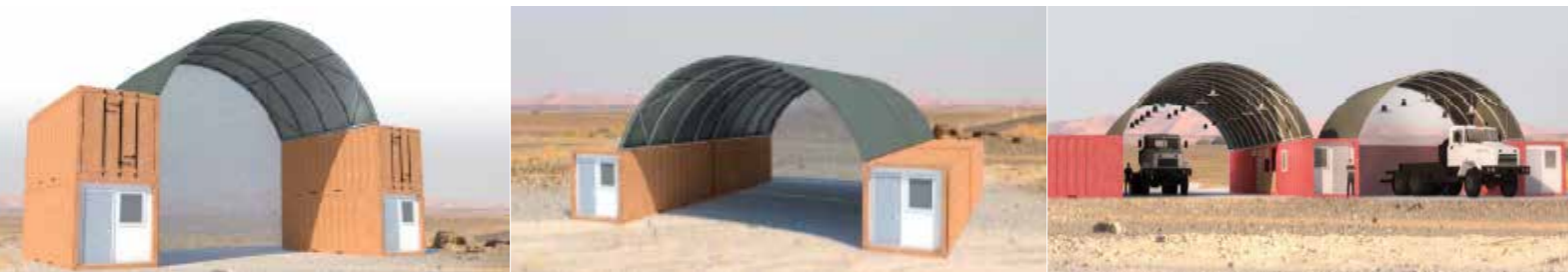
#### Infrastructures

Nous proposons une large gamme de modules d'infrastructure pour l'établissement d'un atelier de mécanique mobile aux standards professionnels ou encore d'un entrepôt pour le stockage de vos pièces de rechange. Nos solutions couvrent l'approvisionnement des outils spécifiques jusqu'à la livraison d'un atelier complet pré-équipé directement sur votre site d'exploitation.

**We support your projects and help you to define appropriate solutions in accordance to your needs and your budget.**

#### Infrastructures

*We offer a large range of storage units and other modules for the creation of your workshop. Our solutions cover the supply of all required tools and equipments, to the delivery of an entirely equipped workshop providing you with the ability to quickly start the maintenance operations on your site.*



Nos lots d'outillage sont constitués "sur-mesure" et sont donc adaptés en fonction des besoins de votre projet. Ces produits **FACOM** proviennent des meilleures manufactures, garantissant ainsi la durabilité de l'équipement dans une utilisation intensive et professionnelle.

*Our tool sets are tailor-made and composed in accordance to the specificities of your project. Those products are supplied by **FACOM**, thereby ensuring the durability of your equipment for an intensive and professional use.*





## Formations

### Trainings

Depuis notre centre européen, ou à travers nos filiales, nous proposons à nos clients un accompagnement également sur la formation de leurs équipes techniques.

Ces formations sont proposées sous deux formes :

#### Formation à la maintenance

Outre la remise d'un accès gratuit au catalogue de pièces des constructeurs, ou encore nos solutions concernant la documentation technique (manuels de réparation), nous vous accompagnons durant la formation de vos équipes.

Nos formateurs mobiles se rendent sur votre site ou dans l'une de nos concessions afin d'enseigner à vos équipes les prérequis de la maintenance de vos véhicules. Ces formations sont définies en accord avec les normes des constructeurs que nous représentons et un certificat d'aptitude est désservi à votre personnel attestant du suivi de la formation et des connaissances acquises.



#### Formation à la conduite

Tel que pour nos formations techniques, nous accompagnons également vos chauffeurs à travers une formation sur les techniques de conduite adaptées aux conditions de route de votre zone d'opérations. Notre expérience nous a démontré qu'une utilisation adaptée d'un véhicule permet d'en assurer la longévité et de réduire de manière conséquente les frais de maintenance.

*From our European centre, or through our subsidiaries, we offer our customers support in the training of their technical teams.*

*These training courses are offered in two forms:*

#### Maintenance Training

*In addition to the creation of a free access to the manufacturers' parts catalogue, or our solutions on the technical documentation section (repair manuals), we also support you during the training of your staff.*

*Our mobile trainers come to your site or to one of our dealerships to teach your teams the requirements for the maintenance of your vehicles. These training courses are defined in accordance with the standards of the manufacturers we represent and a certificate of aptitude is provided to your staff attesting its participation to the training and the knowledge acquired.*

#### Safe driving training

*As with our technical training, we also support your drivers through training on safe driving techniques adapted to the road conditions in your area of operations. Our experience has shown us that the proper use of a vehicle ensures its longevity and significantly reduces the maintenance costs.*



## Les offres de financement

### Financing Solutions

Le réseau **CFAO** met à votre disposition son expertise pour vous permettre de financer vos acquisitions grâce à une solution sur-mesure, adaptée à votre situation.

#### SIMPLE

Des solutions mises en place par **CFAO** avec ses partenaires financiers.

#### FLEXIBLES

Des conditions de remboursement ajustées à votre trésorerie et pouvant aller jusqu'à 5 ans.

#### ATTRACTIVES

Des conditions de crédit avantageuses avec des taux d'intérêts attractifs.

#### CAPACITES

Maintien des lignes de crédit locales grâce à la diversification de vos sources de financement.

*CFAO network makes available the customized financial solution to support your acquisition.*

#### SIMPLE

*CFAO offers solutions with our financial partners.*

#### FLEXIBLE

*Based on your financial situation, the payment terms would be adjusted up to 5 years.*

#### ATTRACTIVE

*Favorable credit terms with attractive interest rates.*

#### CAPACITY

*Maintaining local credit lines by diversifying your funding sources.*



## Nos Transformations

**CPS Africa** est le seul carrossier « multi-spécialiste » qui conçoit, réalise et commercialise des solutions de transformation adaptées au continent africain.

Notre équipe se compose de techniciens et ingénieurs hautement qualifiés et reconnus par nos clients. Nous garantissons à nos clients le meilleur niveau de qualité et de robustesse de nos transformations, et n'utilisons que des fournisseurs d'équipements de premier ordre.

**CPS Africa transforme plus de 2 000 véhicules par an sur tout type d'applications :**

- ▶ Ambulances
- ▶ Sécurité et Maintien de la Paix
- ▶ Humanitaire
- ▶ Travaux Publics et Mines
- ▶ Customisations
- ▶ Véhicules spéciaux / Ingénierie

## Our Conversions

**CPS Africa** is the only « multi-specialist » coachbuilder who designs, manufactures and markets conversion solutions adapted to the African continent.

Our team consists of highly qualified technicians and engineers recognized by our clients. We guarantee our customers the highest level of quality and robustness of our conversions, and only use first quality suppliers of accessories.

**CPS Africa transforms more than 2,000 vehicles per year on various purposes:**

- ▶ Ambulances
- ▶ Security and Peacekeeping
- ▶ Humanitarian
- ▶ Construction and Mining
- ▶ Customizations
- ▶ Special Vehicles / Engineering



# AMBULANCE / HEALTHCARE

CPS Africa est reconnu pour la qualité de ses ambulances, spécialement conçues et fabriquées pour répondre à votre besoin : de l'ambulance standard pour le premier secours, à l'ambulance la plus médicalisée pour les soins et interventions lors du transfert.

CPS Africa is recognized for providing high standard ambulance conversions. Our ambulances are specially defined and produced to meet your need, from standard version for rescue vehicles, up to most medicalized version for first response during transfer.



▶ **AMBULANCE LAND CRUISER HARDTOP 78**



Le Land Cruiser 78 Hardtop est le modèle de base idéal pour toute ambulance devant intervenir en environnement hors route goudronnée. L'espace arrière permet d'y adapter un compartiment patient et d'y intégrer de nombreux équipements ambulance.

*The Land Cruiser 78 Hardtop is the ideal base model to use for any ambulance which needs to cope with off-road environment. Space of rear cargo area enables to adjust a patient compartment with all essential first response and medical equipment.*



▶ **AMBULANCE LAND CRUISER 78 BASIQUE - LC78 BASIC - TRANSFER**



MARQUAGE EXTERIEUR	MARKING
Matage des vitres du compartiment patient, au 2/3, arrière 1/2	Frosted side windows on patient compartment, 2/3, and backwindows 1/2
Marquage Croix Rouge, Croissant Rouge, Etoile Bleue, 2 portières, porte arrière, capot (x4)	Marking Red Cross, Crescent or Blue star of Life on both doors, rear door and hood (x4)
EQUIPEMENT ELECTRIQUE	ELECTRICAL
Rampe lumineuse (bleu/bleu), avec sirène électronique intégrée 100W	Lightbar with 2 flashing beacons (blue/blue), integrated siren 100W
Prises 12V (x2) dans le meuble latéral	Power outlet 12V (x2) fitted on side cabinet
Lampe de lecture, connectée 12V	Doctor / Reader lamp connecting 12V
AMENAGEMENT	INTERIOR DESIGN
Plancher en bois recouvert d'un vinyl anti dérapant et nez de marche en aluminium	Plywood flooring with Vinyl coating (waterproof), with aluminum step
Cloison de séparation avec vitre coulissante	Partition with sliding window between driver and patient compartment
Armoire avec tiroir et rangement, tablette supérieure avec rebord	Steel cabinet, medicine for storing with drawer
Banquette 2 personnes, latérale, PVC orange, ceintures de sécurité, coffre de rangement polyester	2 seater side attendant bench, orange vinyl, safety belt lap type, incl. polyester storage
Déviator de climatisation d'origine vers la cellule sanitaire avec ventilateur	Front Air Conditioning re-routed to patient compartment
MEDICAL	MEDICAL
Brancard 4 roues, matelas PVC orange, système de fixation au sol	Rescue Stretcher, 4 wheels, orange vinyl mattress, floor blocking device
Kit premiers soins, avec support mural	First Aid Kit, with side panel support

**AMBULANCE LAND CRUISER 78 – PREMIERS SOINS - LC78 MEDIUM - TRANSFER +**



MARQUAGE EXTERIEUR		MARKING	
Matage des vitres du compartiment patient, au 2/3, arrière 1/2		Frosted side windows on patient compartment, 2/3, and backwindows 1/2	
Marquage Croix Rouge, Croissant Rouge, Etoile Bleue, 2 portières, porte arrière, capot (x4)		Marking Red Cross, Crescent or Blue star of Life on both doors, rear door and hood (x4)	
Marquage «AMBULANCE» à l'avant et sur les 2 portières		Marking «AMBULANCE», front and on both doors	

EQUIPEMENT ELECTRIQUE		ELECTRICAL	
Rampe lumineuse à LED (bleu/bleu), Sirène 100W et HP sous le capot		Lightbar with 2 flashing LED beacons (blue/blue), siren under bonnet 100W, PA system	
Eclairage LED du compartiment patient (x2), interrupteur intégré dans le meuble latéral		LED lighting system in patient compartment (x2), integrated switch on side cabinet	
Prises 12V (x2) dans le meuble latéral		Power outlet 12V (x2) fitted on side cabinet	
Lampe de travail arrière, LED		Working LED light at the back	

AMENAGEMENT		INTERIOR DESIGN	
Plancher moulé en polyester, recouvrement des parois et intérieurs de portes (polyester blanc)		Polyester moulded floor, side and rear panels for easy cleaning (white polyester)	
Cloison de séparation avec vitre coulissante		Partition with sliding window between driver and patient compartment	
Armoire de rangement latérale, en PVC blanc, le long du flanc gauche		Storage cabinet in white PVC along the left side	
Banquette 2 personnes, latérale, PVC orange, ceintures de sécurité, coffre de rangement polyester		2 seater side attendant bench, orange vinyl, safety belt lap type, incl. polyester storage	
Déviator de climatisation d'origine vers la cellule sanitaire avec ventilateur		Front Air Conditioning re-routed to patient compartment	
Rail de toit, avec 2 crochets/support perfusion		Ceiling rail, with 2 hooks for perfusion	
Extracteur d'air mécanique, sur le toit		Mechanical air extractor, roof mounted	
Main courante porte arrière		Grab handle on rear door	

MEDICAL		MEDICAL	
Brancard avec pieds à déploiement automatique, 2 roues fixes avec frein et 2 roues directrices, matelas PVC orange, ceintures, support perfusion et système de fixation au plancher		Self-loading stretcher entry-level, 2 Fixed wheels with brake and 2 rotating wheels, orange vinyl mattress, safety belts, perfusion support, floor blocking device	
Clapet de chargement en inox pour brancard		Stretcher loading ramp, stainless steel	
Brancard de secours, pliable, avec sac de transport		Secondary stretcher, foldable, with carrying bag	
Support bouteille d'oxygène, et bouteille d'oxygène 10L (vide) +masques adulte et enfant + détendeur		Oxygen Bottle Retainer Kit, supplied with oxygen bottle 10L (empty) + children/adult masks + tubing	
Kit premiers soins, avec support mural		First Aid Kit, with side panel support	

**AMBULANCE LAND CRUISER 78 – MÉDICALISÉE - LC78 HIGH - MEDICALIZED**



MARQUAGE EXTERIEUR		MARKING	
Matage des vitres du compartiment patient, au 2/3, arrière 1/2		Frosted side windows on patient compartment, 2/3, and backwindows 1/2	
Marquage Croix Rouge, Croissant Rouge, Etoile Bleue, 2 portières, porte arrière, capot (x4)		Marking Red Cross, Crescent or Blue star of Life on both doors, rear door and hood (x4)	
Marquage «AMBULANCE» à l'avant et sur les 2 portières		Marking «AMBULANCE», front and on both doors	

EQUIPEMENT ELECTRIQUE		ELECTRICAL	
Rampe lumineuse à LED (bleu/bleu), Sirène 100W et HP sous le capot		Lightbar with 2 flashing LED beacons (blue/blue), siren under bonnet 100W, PA system	
Eclairage LED du compartiment patient Labcraft MicroLux (x4), interrupteur dans le meuble latéral		LED lighting system in patient compartment Labcraft MicroLux (x4), integrated switch on side cabinet	
Lampe de travail arrière, LED		Working LED light at the back	
Climatisation arrière indépendante dans le compartiment patient		Independent air conditioning system in patient compartment	
Prises 12V (x2) dans le meuble latéral		Power outlet 12V (x2) fitted on side cabinet	
Prises 220V (x2) dans le meuble latéral		Power outlet 220V (x2) fitted on side cabinet	
Convertisseur 12/220V, 375W		Converter, Sinus 12/220V, 375W	

AMENAGEMENT		INTERIOR DESIGN	
Plancher moulé en polyester, recouvrement des parois et intérieurs de portes (polyester blanc)		Polyester moulded floor, side and rear panels for easy cleaning (white polyester)	
Cloison de séparation avec vitre coulissante		Partition with sliding window between driver and patient compartment	
Armoire de rangement en PVC blanc le long du flanc gauche avec vitrine coulissante		Storage cabinet in white PVC along the left side, glass closet with sliding window	
Banquette 3 personnes, latérale, PVC bleu, ceintures de sécurité, coffre de rangement grand volume		3 seater attendant bench, side, PVC blue, safety belt lap type, incl. large volume storage	
Rail de toit, avec 2 crochets/support perfusion		Ceiling rail, with 2 hooks for perfusion	
Extracteur d'air électrique, sur le toit		Electrical air extractor, roof mounted	
Main courante porte arrière		Grab handle on rear door	

MEDICAL		MEDICAL	
Brancard MEBER GEKO agréé CE, avec pieds à déploiement automatique, 2 roues fixes avec frein et 2 roues directrices, livré avec matelas PVC bleu, ceintures, support perfusion et système de fixation		Self-loading stretcher MEBER GEKO - CE, entry-level, 2 Fixed wheels with brake and 2 rotating wheels, blue PVC mattress, safety belts, perfusion support, floor blocking device	
Clapet de chargement en inox pour brancard		Stretcher loading ramp, stainless steel	
Brancard de secours, pliable, avec sac de transport		Secondary stretcher, foldable, with carrying bag	
Support bouteille d'oxygène, et bouteille d'oxygène 10L (vide) +masques adulte et enfant + détendeur		Oxygen Bottle Retainer Kit, supplied with oxygen bottle 10L (empty) + children/adult masks + tubing	
Kit premiers soins Paramedic MEBER, avec support mural		Paramedic First Kit MEBER, with side panel	

### ▶ AMBULANCE HIACE – 2 VERSIONS : STANDARD ET MÉDICALISÉE



▶ AMBULANCE STANDARD - STANDARD



▶ AMBULANCE MÉDICALISÉE - MEDICALIZED



### ▶ AMBULANCE PEUGEOT BOXER – MÉDICALISÉE (NORME EN1789)



OPTIONS ET EQUIPEMENTS MÉDICAUX - MEDICAL EQUIPMENT



Marchepied arrière  
Rear step



Climatisation arrière indépendante  
Independent air conditioning



Poubelle 15L  
Rubbish bin 15L



Extincteur 2kg  
Fire extinguisher 2kg



Brancard de secours avec sac  
Secondary stretcher with bag



Plan dur avec têtère  
Backboard with head immobilizer



Matelas à dépression  
Vacuum mattress



Table support de brancard  
Stretcher table



Brancard déploiement automatique  
Self-loading stretcher



Chaise portoir  
Folding sedan chair



Lot atèles  
Splints set



Colliers cervicaux  
Collars set

EQUIPEMENTS CABINE PATIENT	PATIENT COMPARTMENT
Marchepied arrière, déploiement manuel	Rear step, foldable
Climatisation arrière indépendante dans le compartiment patient	Independent air conditioning system in patient compartment
Extracteur d'air électrique, sur le toit	Electrical air extractor, roof mounted
Poubelle 15L, installée	Rubbish bin, 15L, fitted
Extincteur 2kg	Fire extinguisher, 2kg

EQUIPEMENTS DE RELEVAGE ET DE BRANCARDAGE DU PATIENT	STRETCHERS AND TRANSPORTATION
Brancard de secours, pliable, avec sac de transport	Secondary stretcher, foldable, with carrying bag
Plan dur complété d'une têtère d'immobilisation et de brides de sécurité	Spinal board with head immobilizer, belts
Portoir de type cuillère	Anti trauma scoop stretcher
Matelas à dépression	Independent chambers vacuum mattress
Table support de brancard inox avec clapet de chargement et rangement plan dur	Stainless steel stretcher table with loading ramp, incl. storage for backboard
Brancard MEBER GEKO, pieds à déploiement automatique 4 roues, ceintures, support perfusion	Self-loading stretcher MEBER GEKO - CE, entry-level, 4 wheels, safety belts, perfusion support
Dispositif de transport du patient en position assise (chaise portoir)	Folding sedan chair

EQUIPEMENTS D'IMMOBILISATION	IMMOBILIZATION ACCESSORIES
Attelle de traction	Traction splint
Dispositif d'immobilisation, fractures : membres supérieurs et inférieurs	Neoprene, splints set with case
Lot de colliers cervicaux (immobilisation du rachis cervical), 6 tailles	Collar set, 6 pieces with carrying case
Collier cervical réglable	Adjustable extrication collar

EQUIPEMENTS DE DIAGNOSTIC	DIAGNOSTIC
Appareil à tension manuel, Taille de serrage 10 cm - 66 cm	Aneroid sphygmomanometer
Appareil à tension automatique, taille de serrage 10cm - 66 cm	Automatic blood pressure monitor
Oxymètre	Handheld pulse, Oxymeter
Stéthoscope	Stethophonendoscope
Thermomètre frontal et auriculaire	Thermometer, Infrared forehead
Glucomètre	Glucometer
Lampe diagnostic	Patient lamp

EQUIPEMENTS DE VENTILATION / RESPIRATION	OXYGEN AND RESPIRATORY
Bouteille d'oxygène portable 2L (vide)	Portable oxygen bottle 2L (empty)
Bouteille d'oxygène 10L (vide) + masques adulte et enfant + détendeur	Oxygen bottle 10L (empty) + children/adult masks + tubing
Embout de ventilation bouche à masque avec entrée oxygène	Mouth-to-mask ventilation tip with oxygen inlet
Dispositif portable d'aspiration de mucosité électrique	Portable electrical suction device
Respirateur d'urgence, portable, mécanique	Portable respiratory ventilator, mechanical
Respirateur d'urgence, portable, électrique	portable respiratory ventilator, electric
Laryngoscope	Laryngoscope
Insufflateurs manuels avec masques et canules pour tous les âges	Manual insufflators with masks and cannulas for all ages
Appareillage de nébulisation	Nebulization equipment
Capnomètre	Capnometer



OPTIONS ET EQUIPEMENTS MÉDICAUX - MEDICAL EQUIPMENT



Bouteille 10L O2  
10L Bottle O2



Tenson manuelle  
Sphygmomanometer



Stéthoscope  
Stethophonendoscope



Oxymètre  
Oxymeter



Défibrillateur  
Defibrillator



Moniteur Patient  
Patient Monitor



Couverture de Survie  
Survival Blanket



Draps brancard  
Stretcher sheets



Gants jetables  
Disposable gloves



Sac médical RESCUEMED  
Medic Bag - RESCUEMED



Sac de sauvetage  
Intervention bag



Coupe ceintures  
Seat Belt Cutter

EQUIPEMENTS DE REANIMATION	CARDIAC RESUSCITATION
Défibrillateur automatique portable	Portable automatic defibrillator
Moniteur suivi cardiaque - multiparamètres	Heart - Multiparametric monitor
Moniteur suivi cardiaque - multiparamètres, avec défibrillateur	Heart - Multiparametric monitor, with defibrillator

CONSOMMABLES ET MATERIELS D'HYGIENE	CONSUMABLES AND HYGIENE
Matériel de traitement des plaies (pansements, bandages...)	Material for the treatment of wounds
Matériel de traitement des brûlures thermiques et chimiques (pansements, bandages...)	Equipment for the treatment of thermal and chemical burns
Haricot	Kidney dish
Bassin Urinal en plastique	Urinal basin, plastic
Sondes d'intubation, 5 tailles (x10)	Tracheal intubation probes, set of 5 sizes (x10)
Sonde d'aspiration / gastrique, 6 tailles (x10)	Aspiration probe, set of 6 sizes (x10)
Seringue 50 cc (x50)	Syringue 50 cc (x50)
Matériel d'accouchement d'urgence (x4)	Emergency Delivery Equipment (x4)
Couvertures de survie isothermiques (x5)	First aid thermal blankets (x5)
Drap à usage unique pour brancard (x50)	Disposable sheet for stretcher (x50)
Gants non stériles à usage unique (x100)	Disposable non-sterile gloves (x100)
Matériel de nettoyage et de désinfection immédiate du matériel et du personnel	Equipment for cleaning and immediate disinfection of equipment and personnel
Aérosol désinfectant surfaces et assainisseur d'atmosphère	Air and surface disinfecting spray

EQUIPEMENTS DE PROTECTION INDIVIDUELLE	PERSONAL PROTECTIVE EQUIPMENT
Matériel de protection contre l'infection : masques chirurgicaux, surblouse, chalone (lot de 20)	Protective equipment against infection: surgical masks, over-blouse, chalone (pack of 20)
Masques de type FFP2 à usage unique (lot de 20)	FFP2 masks for single use (pack of 20)
Gants de sécurité pour débris, paires (x2)	Safety gloves for debris, pairs (x2)
Vêtement de protection de base : chasuble réfléchissante (x2)	Basic protective clothing: reflective chasuble (x2)

MATERIEL D'INTERVENTION ET DE SAUVETAGE	INTERVENTION AND RESCUE
Sac de premiers secours RESCUEMED	First Aid Medic Bag RESCUEMED
Sac d'intervention (lampe, outils, gants de sécurité...)	Intervention bag (flashlight, intervention tools, security gloves...)
Brise vitre et coupe-ceinture de sécurité	Emergency Life Hammer & Seat Belt Cutter
Triangle ou lampe de pré-signalisation	Warning triangle
Lampe torche rechargeable LED	Flashlight, rechargeable LED 10W

# SECURITÉ & MAINTIEN DE LA PAIX

## SECURITY & PEACEKEEPING

CPS Africa fournit de nombreuses solutions de véhicules adaptés à un usage sécurité : Police, Gendarmerie, Sécurité Civile, Ministère de la Défense, Opérations de Maintien de la Paix. La protection des personnels et l'efficacité opérationnelle sont nos priorités.

*CPS Africa provides a large range of solutions, designed for security usage: Police / Minister of Interior, Ministry of Defense, Peacekeeping Operations. Staff protection and operational efficiency are our top priorities.*



**COMMUNICATIONS & ELECTRONIQUE - COMMUNICATIONS & ELECTRONICS**



GPS Garmin - Etrex35 : support tableau de bord, carte Afrique

Garmin GPS unit Etrex 35 : dashmount, memory card, map Africa

Ref. 40TF0013



Radio CD / MP3 / USB - Pioneer ®

Radio CD player/MP3/USB - Pioneer ®

Ref. 40TF0004



Système de géolocalisation satellite et suivi / gestion de véhicules - Novacom

Inboard Vehicle Management System - Tracking Satellite - Novacom

Ref. 40TF0011



Radio HF Codan Envoy X1 radio, avec antenne 9350

Radio HF Codan Envoy X1 radio, with aerial (9350 antenna)

Ref. 40TF0001



Radio VHF Motorola DM4400

Radio VHF Motorola DM4400

Ref. 40TF0003

**PERSONNALISATION - CUSTOMIZATION**



Peinture complète véhicule pick-up (Uni)

Complete respraying vehicle pick-up (Uni)

Hilux, LC79 Ref. 60TF0012



Vitres teintées style A, 2x vitres latérales av., 2x vitres latérales ar., 2x vitres ar., 1x pare-brise arrière

Blinding windows A-style, 2x side front windows, 2x side back, 2x back windows, 1x window tailgate

LC200, PRADO, RAV4 Ref. 60TF0005



Peinture complète véhicule SUV (Uni)

Complete respraying vehicle SUV (Uni)

LC76, LC78, PRADO Ref. 60TF0013



Vitres teintées style B, 2x vitres latérales ar., 2x vitres ar., 1x pare-brise arrière

Blinding windows B-style, 2x side back windows, 2x back windows, 1x window tailgate

LC200, PRADO, RAV4 Ref. 60TF0006

**ZONE DE CONFLIT - PREMIÈRE PROTECTION - CONFLICT ZONE - FIRST PROTECTION**



Radio HF ICOM IC-F8101 radio, avec antenne AH-760

Radio HF ICOM IC-F8101 radio, with aerial (AH-760 antenna)

Ref. 40TF0009



Radio VHF ICOM IC-F5012

Radio VHF ICOM IC-F5012

Ref. 40TF0010



Protection balistique - mines antipersonnel

Ballistic blankets - anti personnel mines

Ref. 20TF0095



Pneus runflats

Runflat tyres

Ref. 20TF0096



Film de sécurité (Protection vitres Profilon)

Security window film (Profilon window protection)

Ref. 60TF0009

**SOLUTIONS MOTEUR ET BATTERIE - ENGINE & POWER SOLUTIONS**



Répartiteur de batterie 12V - IBS ®

2nd battery splitter 12V - IBS ®

Ref. 10TF0056



Batterie additionnelle 12V, 90 A/h

Battery extra 12V, 90 A/h

Ref. 10TF0055



Prise électrique 230V x2 - intérieure avec convertisseur 2000W et câblage batterie

Electric outlet 230V x2 - Inside (incl. 2000W Inverter & battery cables)

Ref. 40TF0014



Prise électrique 230V - extérieure (avec convertisseur 2000W et câblage batterie)

Electric outlet 230V - External (incl. 2000W Inverter & battery cables)

Ref. 40TF0016



Double filtre à carburant

Fuel filter, double

ALL Ref. 10TF0034



Double filtre à carburant

Fuel filter, double

LC200 Ref. 10TF0033

**CARBURANT - RÉSERVOIRS ET JERRYCANS - FUEL TANKS & JERRY CANS**



Jerrycan 20 Ltr. - métal (Carburant)

Jerrycan 20 Ltr. - Steel (Fuel)

Ref. 10TF0002



Jerrycan 20 Ltr. - plastique renforcé (eau)

Jerrycan 20 Ltr. - Heavy-Duty plastic (Water)

Ref. 10TF0003



Support Jerrycan 20 Ltr. (Simple)

Jerrycan holder 20 Ltr. (Single)

Ref. 10TF0004

**ECLAIRAGE ET GYROPHARES - LIGHTING & BEACONS**



Lampe de travail x1

Working light x1

Ref. 10TF0011



Lampe de travail x2

Working light x2

Ref. 10TF0012



Lampe de travail x3

Working light x3

Ref. 10TF0105



Feux longue portée (x2), LED

Long range lights (set of 2), LED

Ref. 10TF0008



Lampe de poche

Torch, rechargeable 12V

Ref. 10TF0009



Lampe de lecture, connectée 12V

Reading lamp, 12V connected

Ref. 10TF0010

ACCESSOIRES POUR PICKUPS - PICK-UP ACCESSORIES



Lampe de recherche, contrôle manuel  
Searchlight, long range (manual control)  
Ref. 10TF0007



Gyrophare (orange, bleu ou rouge) LED  
Flashing beacon (orange, blue or red) LED  
Ref. 10TF0094



Grille de protection gyrophare (métal)  
Metal grid protection for beacon  
Ref. 10TF0096



Grille de protection vitre arrière / benne du pick-up  
Rear window protection grid for pickup  
LC79/HILUX Ref. 20TF0086



Atelier mobile  
Mobile workshop  
LC79 S/C Ref. 70TF0001



Gyrophare (orange, bleu ou rouge) magnétique  
Flashing beacon (orange, blue or red) magnetic  
Ref. 10TF0095



Rampe lumineuse Bleu/Bleu ou Bleu/Rouge, LED, sirène sous le capot  
Lightbar Blue/Blue or Blue/Red, LED, siren under bonnet  
Ref. 10TF0097



Rampe lumineuse Bleu/Bleu ou Bleu/Rouge, LED, sirène et haut-parleur sous le capot  
Lightbar Blue/Blue or Blue/Red, LED, siren under bonnet, PA system  
Ref. 10TF0098



Bâche avec arceaux  
Canvas/Tarpaulin hood with frame  
Hilux D/C, S/C Ref. 10TF0021

EQUIPEMENTS DE PROTECTION - PROTECTION EQUIPMENT / ACCESSORIES



Lampes à flash dans la calandre, alternantes, bleu/bleu (x2)  
Alternating flashlights inside front grill, blue/blue (x2)  
Ref. 10TF0099



Pare-buffle - Noir  
Bullbar Black  
HILUX D/C, S/C Ref. 20TF0025



Pare-buffle renforcé, prise treuil, clignotants, feux antibrouillard  
Bullbar, Bullbar, Heavy Duty incl. winchbumper, turning lights, fog lights  
HILUX D/C, S/C Ref. 20TF0023



Pare-choc arrière en acier  
Replacement rear bumper bar  
HILUX D/C, S/C Ref. 20TF0081

NOS TRANSFORMATIONS

OUR CONVERSIONS



Pare-buffle renforcé, prise treuil, clignotants, feux antibrouillard

*Bullbar, Heavy Duty incl. winchbumper, turning lights, fog lights*

**FORTUNER** Ref. 20TF0082



Pare-buffle - Noir

*Bullbar Black*

**LC76,LC78,LC79** Ref. 20TF0031



Pare-buffle renforcé, prise treuil

*Bullbar, Heavy Duty incl. winchbumper*

**LC78/LC79/LC76** Ref. 20TF0030



Pare-buffle renforcé, prise treuil, clignotants, feux antibrouillard

*Bullbar, Heavy Duty incl. winchbumper, turning lights, fog lights*

**PRADO** Ref. 20TF0032



Pare-buffle renforcé, prise treuil, clignotants, feux antibrouillard

*Bullbar, Heavy Duty incl. winchbumper, turning lights, fog lights*

**LC200** Ref. 20TF0033



Grille de protection / séparation entre le coffre et les passagers

*Protection - partition meshguard between trunk and passengers*

Ref. 20TF0085



Pare-buffle renforcé, prise treuil, clignotants

*Bullbar, Heavy Duty incl. winchbumper, turning lights*

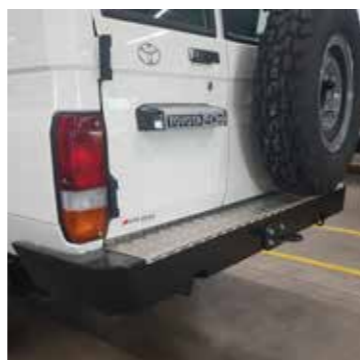
**LC78/LC79/LC76** Ref. 20TF0028



Pare-buffle renforcé, prise treuil, clignotants, feux antibrouillard

*Bullbar, Heavy Duty incl. winchbumper, turning lights, fog lights, wide body*

**LC78/LC79/LC76** Ref. 20TF0027



Pare-choc arrière de remplacement - acier

*Replacement rear bumper*

**LC76** Ref. 20TF0078  
**LC78** Ref. 20TF0079



Grille de protection phares avant et calandre, intégrée au pare-buffle

*Meshguard for front lights and radiator - integrated with bullbar*

Ref. 20TF0090



Grille de protection phares avant

*Meshguard for front lights*

Ref. 20TF0088



Grilles de protection phares arrière

*Meshguard for rear lights*

Ref. 20TF0089



Pare-choc arrière de remplacement - acier

*Replacement rear bumper*

**LC79 S/C, D/C** Ref. 20TF0080



Installation du Parechoc arrière d'origine

*Original rear bumper mounting*

**LC79** Ref. 20TF0084



Pare-buffle - Noir

*Bullbar Black*

**HIACE** Ref. 20TF0083



Grilles de protection métal (noir) - pare-brise et vitres

*Complete meshguard for windscreen and windows*

**LC76** Ref. 20TF0077 **LC78** Ref. 20TF0076 **LC79 SC** Ref. 20TF0074 **LC79 DC** Ref. 20TF0075  
**HILUX DC** Ref. 20TF0073



Plaque de protection - Boîte de vitesses & réservoir carburant  
*Gear box & fuel tank skid plate*  
 LC76,LC78,LC79 Ref. 20TF0056



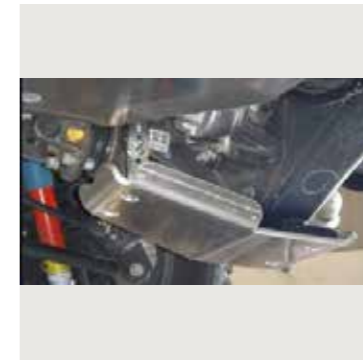
Plaque de protection avant - avec Pare-buffle complet  
*Front skid plate with bullbar/winchbumper*  
 LC76,LC78,LC79 Ref. 20TF0054



Plaque de protection avant - sans Pare-buffle complet  
*Front skid plate without bullbar/winchbumper*  
 LC76,LC78,LC79 Ref. 20TF0055



Plaque de protection - Réservoir carburant  
*Fuel tank skid plate*  
 LC200 Ref. 20TF0064



Plaque de protection - Différentiel arrière  
*Rear diferential skid plate*  
 PRADO Ref. 20TF0060



Plaque de protection avant  
*Front skid plate*  
 PRADO Ref. 20TF0057



Plaque de protection avant et carter  
*Frontal skid plate & Carter 6mm*  
 HILUX D/C Ref. 20TF0051



Plaque de protection - Boîte de vitesse & Boîte de transfert  
*Transfer & gear box Fuel tank skid plate 6mm*  
 HILUX D/C Ref. 20TF0052



Plaque de protection - Réservoir carburant  
*Fuel tank skid plate 6mm*  
 HILUX D/C Ref. 20TF0053



Plaque de protection - Boîte de vitesse & Boîte de transfert  
*Gear/Transfer skid plate*  
 PRADO Ref. 20TF0058



Plaque de protection - Réservoir carburant  
*Fuel tank skid plate*  
 PRADO Ref. 20TF0059



Plaque de protection avant  
*Front skid plate*  
 LC200 Ref. 20TF0061



Plaque de protection - Boîtier de vitesses  
*Gear box skid plate*  
 LC200 Ref. 20TF0062



Plaque de protection - Boîtier de transfert  
*Transfer case skid plate*  
 LC200 Ref. 20TF0063

▶ DÉPANNAGE - RECOVERY & TOWING EQUIPMENT



Boîte à outils basique 17 pièces - Produits hte qualité B

Tool box basic 17-pieces - high quality B products

Ref. 10TF0031



Boîte à outils complète 114 pièces - Produits hte qualité B

Tool kit 114-pieces - high quality B products

Ref. 10TF0032



Cric Airjack 4 Tonnes / 75cm

Airjack 4 Ton / 75cm

Ref. 10TF0057



Sangle de remorquage - 10 tonnes

Tow strap - 10 tons

Ref. 10TF0072



Crochet / boule d'attelage - 50mm

Pintle hook and towing ball 50mm

LC76,LC78,LC79 Ref. 20TF0065



Crochet / boule d'attelage - 50mm, avec prise élec. 7 broches

Pintle hook and towing ball 50mm, incl. electric 7 pins

LC76,LC78,LC79 Ref. 20TF0066



Cric Hi-Lift, hauteur 1,3m (Rouge)

Hi-Lift jack (Red)

Ref. 10TF0058



Cric Hi-Lift, monté sur galerie de toit ou pare-buffle

Hi-Lift jack (Red) fitted on roof rack / bullbar winchbumper

Ref. 10TF0058-FIT



Plaque tout terrain pour cric Hi-Lift

Hi-Lift jack off-road base

Ref. 10TF0059



Barre de traction avec boule d'attelage - 50mm, prise élec. 7 broches

Towing Bar, pintle hook and towing ball 50mm, incl. electric 7 pins

HILUX D/C, S/C Ref. 20TF0067



Treuil électrique, Warn Tabor, monté sur pare-choc d'origine

Winch fitted on original bumper

3600 Kgs Ref. 10TF0068  
4500 Kgs Ref. 10TF0069



Treuil électrique, Warn Tabor, monté sur pare-buffle renforcé

Winch electric, Warn Tabor winch fitted on bulbar winchbumper

3600 Kgs Ref. 10TF0070  
4500 Kgs Ref. 10TF0071



Câbles de démarrage batterie (Premium)

Battery jump leads heavy duty (Premium)

Ref. 10TF0061



Plaques de désensablage (x2), aluminium, longueur 1,5m, fixées

Sand ladders set of 2, aluminium, 1,5m long, fitted

Ref. 10TF0062



Crochet de remorquage avec clapet

Tow hook with keeper

Ref. 10TF0063



Accessoires pour treuil (sac, gants, poulie, câble...)

Winch recovery bag with gloves, snatchblock, tow cable

Ref. 10TF0060



**ACCESSOIRES SIÈGES - SEATS & ACCESSORIES**



Banquette dos à dos, total 6 places, vinyle, ceintures de sécurité - pliable - d'origine TOYOTA

Seat back to back 6 seats in total with safety belts vinyl - foldable - Original Toyota

LC79 / HILUX DC Ref. 10TF0109



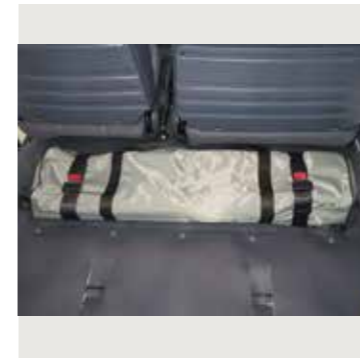
Banquette dos à dos, total 6 ou 8 places, vinyle, ceintures de sécurité

Seat back to back 6 or 8 seats in total, vinyl, with safety belts

LC79 S/C, HILUX S/C Ref. 10TF0053

LC79 D/C, HILUX D/C Ref. 10TF0051

**ACCESSOIRES SÉCURITÉ & ANTI-VOL - SECURITY & ANTI THEFT ACCESSORIES**



Brancard pliable, avec sac de transport

Spare stretcher, foldable, with bag

Ref. 30TF0019



Trousse de secours - basique

First aid kit basic

Ref. 10TF0084



Trousse de secours - complète

First aid kit comprehensive

Ref. 10TF0085



Extincteur 1 kg, installé

Fire extinguisher 1 kg, fitted

Ref. 20TF0035



Extincteur 2 kg, installé

Fire extinguisher 2 kg, fitted

Ref. 20TF0036



Triangle de sécurité

Warning triangle

Ref. 20TF0039



Veste de sécurité

Life jacket

Ref. 20TF0037



Marteau brise-vitre avec support, installé

Lifehammer with holder, fitted

Ref. 20TF0038



Mul-T-Lock ®

Mul-T-Lock ®

ALL, Except LC200 Ref. 10TF0075



Antivol de direction - Turbolock ®

Steering lock - Turbolock ®

Ref. 10TF0076



Alarme antivol avec sirène et immobilisateur électronique

Alarm with siren & electronic immobilizer

Ref. 40TF0015



Ecrous anti-vol M12\*1.5 - M14\*1.5

Anti theft bolts M12\*1.5 - M14\*1.5

HILUX D/C, S/C, PRADO Ref. 10TF0073  
LC200,LC76,LC78,LC79 Ref. 10TF0074



Marquage UN x4, capot, arrière et portières latérales avant

UN Marking x4, bonnet, back, side doors Lh/Rh

Ref. 60TF0010

**KITS DE PIÈCES DE RECHANGE - SPARE PARTS**

Basic (10 000km - 6 mois)

Basic Packages (10 000km - 6 months)

LC76,LC78,LC79 Ref. 50TF0010

HILUX Ref. 50TF0040

Maintenance (25 000km - 1 an)

Maintenance Packages

(25 000km - 1 year)

LC76,LC78,LC79 Ref. 50TF0011

HILUX Ref. 50TF0041

Service (50 000km - 2 ans)

Service Packages (50 000km - 2 years)

LC76,LC78,LC79 Ref. 50TF0012

HILUX Ref. 50TF0042



Marquage Police x4, capot, arrière et portières latérales avant

Police Marking x4, bonnet, back, side doors Lh/Rh

Ref. 60TF0011

**MARQUAGE / VISIBILITÉ - STRIPING / MARKING / FLAGS**



Porte drapeau - magnétique

Flagpole magnetic

Ref. 10TF0035



Porte drapeau - avec bayonnette

Flagpole with bayonet coupling

Ref. 10TF0036



Flagpole - métal renforcé (noir)

Flagpole heavy duty

Ref. 10TF0104

**SUSPENSIONS RENFORCÉES - SUSPENSION KITS**



Suspension renforcée

Suspension heavy duty

LC76 Ref. 20TF0016 LC79 S/C, D/C Ref. 20TF0018 PRADO Ref. 20TF0022  
LC78 Ref. 20TF0017 HILUX D/C, S/C Ref. 20TF0020

**PNEUS ET ACCESSOIRES - TYRES & ACCESSORIES**



Compresseur 12V, gonflage dans le compartiment moteur

*Air compressor 12V, inflating fitted under bonnet*

Ref. 10TF0108



Kit de réparation chambre à air

*Tube, repair kit with adhesives and patches*

Ref. 10TF0079



Gardes boue allongés (anti projection sable / gravier)

*Mudflaps*

LC70

Ref. 10TF0110



Manomètre de pression des pneus

*Tyre pressure gauge*

Ref. 10TF0078



Clé en croix écrous de roue

*Crosswheel spanner*

Ref. 10TF0080



Démonte-pneu (x2)

*Tyre lever set 2*

Ref. 10TF0077



Roue de secours complète LC70 - 7.50R16 Sandgrip (x1)

*Complete spare wheel LC70 - 7.50R16 Sandgrip (x1) - on request*

LC76,LC78,LC79 Ref. 10TF0103



Support de roue de secours, installé (Benne/Galerie de toit)

*Spare wheel carrier fitted (Cargobed/Roof rack)*

HILUX D/C,S/C, LC79 Ref. 10TF0082



# HUMANITAIRE HUMANITARIAN

CPS Africa fournit de nombreuses organisations humanitaires présentes en Afrique, et propose des solutions adaptées à leur besoin : Protection des véhicules et du personnel, télécommunications, transport de matériel, autonomie améliorée...

*CPS Africa provides many humanitarian organizations present in Africa, for which we offer solutions specifically designed to meet their needs : Protection of vehicles and staff, telecommunications, transport of various equipment/goods, improved autonomy...*



COMMUNICATIONS & ELECTRONIQUE - COMMUNICATIONS & ELECTRONICS

SOLUTIONS MOTEUR ET BATTERIE - ENGINE & POWER SOLUTIONS



GPS Garmin - Etrex35 : support tableau de bord, carte Afrique  
 Garmin GPS unit Etrex 35 : dashmount, memory card, map Africa  
 Ref. 40TF0013



Radio CD / MP3 / USB - Pioneer ©  
 Radio CD player/MP3/USB - Pioneer ©  
 Ref. 40TF0004



Système de géolocalisation satellite et suivi / gestion de véhicules - Novacom  
 Inboard Vehicle Management System - Tracking Satellite - Novacom  
 Ref. 40TF0011



Répartiteur de batterie 12V - IBS ©  
 2nd battery splitter 12V - IBS ©  
 Ref. 10TF0056



Batterie additionnelle 12V, 90 A/h  
 Battery extra 12V, 90 A/h  
 Ref. 10TF0055



Double filtre à carburant  
 Fuel filter, double  

ALL	Ref. 10TF0034
LC200	Ref. 10TF0033



Radio HF Codan Envoy X1 radio, avec antenne 9350  
 Radio HF Codan Envoy X1 radio, with aerial (9350 antenna)  
 Ref. 40TF0001



Radio VHF Motorola DM4400  
 Radio VHF Motorola DM4400  
 Ref. 40TF0003



Prise électrique 230V x2 - intérieure avec convertisseur 2000W et câblage batterie  
 Electric outlet 230V x2 - Inside (incl. 2000W Inverter & battery cables)  
 Ref. 40TF0014



Prise électrique 230V - extérieure (avec convertisseur 2000W et câblage batterie)  
 Electric outlet 230V - External (incl. 2000W Inverter & battery cables)  
 Ref. 40TF0016



Radio HF ICOM IC-F8101 radio, avec antenne AH-760  
 Radio HF ICOM IC-F8101 radio, with aerial (AH-760 antenna)  
 Ref. 40TF0009



Radio VHF ICOM IC-F5012  
 Radio VHF ICOM IC-F5012  
 Ref. 40TF0010



Support Jerrycan 20 Ltr. (Simple)  
 Jerrycan holder 20 Ltr. (Single)  
 Ref. 10TF0004



Support Jerrycan 20 Ltr. (Double)  
 Jerrycan holder 20 Ltr. (Double)  
 Ref. 10TF0005



Remplacement réservoir de carburant 140 Ltr. (Diesel)  
 Replacement Fuel tank 140 Ltr. (Diesel)  

HILUX D/C, SC	Ref. 10TF0001
---------------	---------------

NOS TRANSFORMATIONS

OUR CONVERSIONS



Jerrycan 20 Ltr. - métal (Carburant)

*Jerrycan 20 Ltr. - Steel (Fuel)*

Ref. 10TF0002



Jerrycan 20 Ltr. - plastique renforcé (eau)

*Jerrycan 20 Ltr. - Heavy-Duty plastic (Water)*

Ref. 10TF0003



Gyrophare (orange, bleu ou rouge) LED

*Flashing beacon (orange, blue or red) LED*

Ref. 10TF0094



Grille de protection gyrophare (métal)

*Metal grid protection for beacon*

Ref. 10TF0096



Gyrophare (orange, bleu ou rouge) magnétique

*Flashing beacon (orange, blue or red) magnetic*

Ref. 10TF0095

ECLAIRAGE ET GYROPHARES - LIGHTING & BEACONS



Lampe de travail x1

*Working light x1*

Ref. 10TF0011



Feux longue portée (x2), LED

*Long range lights (set of 2), LED*

Ref. 10TF0008



Lampe de poche

*Torch, rechargeable 12V*

Ref. 10TF0009



Lampes à flash dans la calandre, alternantes, bleu/bleu (x2)

*Alternating flashlights inside front grill, blue/blue (x2)*

Ref. 10TF0099



Lampe de lecture, connectée 12V

*Reading lamp, 12V connected*

Ref. 10TF0010



Rampe lumineuse Bleu/Bleu ou Bleu/Rouge, LED, sirène sous le capot

*Lightbar Blue/Blue or Blue/Red, LED, siren under bonnet*

Ref. 10TF0097



Rampe lumineuse Bleu/Bleu ou Bleu/Rouge, LED, sirène et haut-parleur sous le capot

*Lightbar Blue/Blue or Blue/Red, LED, siren under bonnet, PA system*

Ref. 10TF0098

ACCESSOIRES POUR PICKUPS - PICK-UP ACCESSORIES



Atelier mobile

*Mobile workshop*

LC79 S/C

Ref. 70TF0001



► **EQUIPEMENTS DE PROTECTION - PROTECTION EQUIPMENT / ACCESSORIES**



**Pare-buffle - Noir**  
*Bullbar Black*  
HILUX D/C, S/C Ref. 20TF0025



**Pare-buffle renforcé, prise treuil, clignotants, feux antibrouillard**  
*Bullbar, Heavy Duty incl. winchbumper, turning lights, fog lights*  
HILUX D/C, S/C Ref. 20TF0023



**Pare-buffle renforcé, prise treuil, clignotants, feux antibrouillard**  
*Bullbar, Heavy Duty incl. winchbumper, turning lights, fog lights*  
FORTUNER Ref. 20TF0082



**Pare-buffle renforcé, prise treuil, clignotants, feux antibrouillard**  
*Bullbar, Heavy Duty incl. winchbumper, turning lights, fog lights*  
PRADO Ref. 20TF0032



**Pare-buffle renforcé, prise treuil, clignotants, feux antibrouillard**  
*Bullbar, Heavy Duty incl. winchbumper, turning lights, fog lights*  
LC200 Ref. 20TF0033



**Pare-buffle noir**  
*Bullbar black*  
HIACE Ref. 20TF0083



**Pare-buffle noir**  
*Bullbar Black*  
LC76,LC78,LC79 Ref. 20TF0031



**Pare-buffle renforcé, prise treuil**  
*Bullbar, Heavy Duty incl. winchbumper*  
LC78/LC79/LC76 Ref. 20TF0030



**Pare-buffle renforcé, prise treuil, clignotants**  
*Bullbar, Heavy Duty incl. winchbumper, turning lights*  
LC78/LC79/LC76 Ref. 20TF0028



**Grille de protection phares avant et calandre, intégrée au pare-buffle**  
*Meshguard for front lights and radiator - integrated with bullbar*  
HILUX D/C, SC Ref. 20TF0090



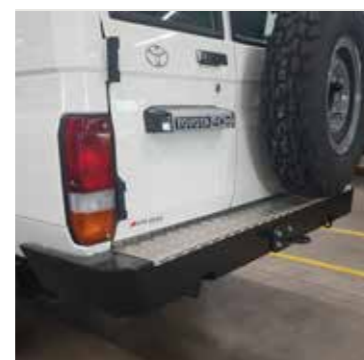
**Grille de protection phares avant**  
*Meshguard for front lights*  
Ref. 20TF0088



**Grille de protection phares avant**  
*Meshguard for rear lights*  
Ref. 20TF0089



**Pare-buffle renforcé, prise treuil, clignotants, feux antibrouillard**  
*Bullbar, Heavy Duty incl. winchbumper, turning lights, fog lights, wide body*  
LC76 LX Ref. 20TF0027



**Pare-choc arrière de remplacement - acier**  
*Replacement rear bumper*  
LC76 Ref. 20TF0078  
LC78/LC79 Ref. 20TF0079



**Installation du pare-choc arrière d'origine**  
*Original rear bumper mounting*  
LC79 Ref. 20TF0084



**Grille de protection / séparation entre le coffre et les passagers**  
*Protection - partition meshguard between trunk and passengers*  
Ref. 20TF0085



**Plaque de protection avant - avec pare-buffle complet**  
*Front skid plate with bullbar/ winchbumper*  
LC76,LC78,LC79 Ref. 20TF0054



**Plaque de protection avant - sans Pare-buffle complet**  
*Front skid plate without bullbar/ winchbumper*  
LC76,LC78,LC79 Ref. 20TF0055



Plaque de protection - Boîte de vitesse & Boîte de transfert

Transfer & gear box Fuel tank skid plate 6mm

HILUX D/C Ref. 20TF0052



Plaque de protection - Réservoir carburant

Fuel tank skid plate 6mm

HILUX D/C Ref. 20TF0053



Plaque de protection - Boîtier de transfert

Transfer case skid plate

LC200 Ref. 20TF0063



Plaque de protection - Réservoir carburant

Fuel tank skid plate

PRADO Ref. 20TF0059



Plaque de protection - Différentiel arrière

Rear differential skid plate

PRADO Ref. 20TF0060



Plaque de protection - Réservoir carburant

Fuel tank skid plate

LC200 Ref. 20TF0064



Plaque de protection avant

Front skid plate

LC200 Ref. 20TF0061



Plaque de protection - Boîtier de vitesses

Gear box skid plate

LC200 Ref. 20TF0062



Plaque de protection - Boîte de vitesse & Boîte de transfert

Gear/Transfer skid plate

PRADO Ref. 20TF0058



Boîte à outils basique 17 pièces - Produits hte qualité B

Tool box basic 17-pieces - high quality B products

Ref. 10TF0031



Boîte à outils complète 114 pièces - Produits hte qualité B

Tool kit 114-pieces - high quality B products

Ref. 10TF0032



Cric Airjack 4 Tonnes / 75cm

Airjack 4 Ton / 75cm

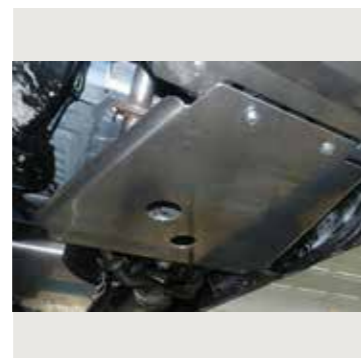
Ref. 10TF0057



Plaque de protection avant et carter

Frontal skid plate & Carter 6mm

HILUX D/C Ref. 20TF0051



Plaque de protection - Boîte de vitesses & réservoir carburant

Gear box & fuel tank skid plate

LC76,LC78,LC79 Ref. 20TF0056



Plaque de protection avant

Front skid plate

PRADO Ref. 20TF0057



Cric Hi-Lift, hauteur 1,3m (Rouge)

Hi-Lift jack (Red)

Ref. 10TF0058



Cric Hi-lift, monté sur galerie de toit ou parebuffle

Hi-lift jack (Red) fitted on roof rack / bullbar winchbumper

Ref. 10TF0058-FIT



Plaque tout terrain pour cric Hi-Lift

Hi-Lift jack off-road base

Ref. 10TF0059

▶ DÉPANNAGE - RECOVERY & TOWING EQUIPMENT





Câbles de démarrage batterie (Premium)

Battery jump leads heavy duty (Premium)

Ref. 10TF0061



Plaques de désensablage (x2), aluminium, longueur 1,5m, fixées

Sand ladders set of 2, aluminium, 1,5m long, fitted

Ref. 10TF0062



Crochet de remorquage avec clapet

Tow hook with keeper

Ref. 10TF0063



Accessoires pour treuil (sac, gants, poulie, câble...)

Winch recovery bag with gloves, snatchblock, tow cable

Ref. 10TF0060

► GALERIES DE TOIT ET ACCESSOIRES - ROOF RACKS & ACCESSORIES



Sangle de remorquage – 10 tonnes

Tow strap – 10 tons

Ref. 10TF0072



Crochet / boule d'attelage - 50mm

Pintle hook and towing ball 50mm

LC76,LC78,LC79 Ref. 20TF0065



Crochet / boule d'attelage - 50mm, avec prise élec. 7 broches

Pintle hook and towing ball 50mm, incl. electric 7 pins

LC76,LC78,LC79 Ref. 20TF0066



Galerie de toit - Métal renforcé

Roof rack heavy duty

LC76 Ref. 20TF0001



Echelle pour galerie - Métal renforcé

Heavy duty ladder

LC78 Ref. 20TF0004  
LC76 Ref. 20TF0002



Galerie de toit - Métal renforcé

Roof rack heavy duty

LC78 Ref. 20TF0003



Barre de traction avec boule d'attelage – 50mm, prise élec. 7 broches

Towing Bar, pintle hook and towing ball 50mm, incl. electric 7 pins

HILUX D/C, S/C Ref. 20TF0067



Treuil électrique, Warn Tabor, monté sur pare-choc d'origine

Winch fitted on original bumper

3600 Kgs Ref. 10TF0068  
4500 Kgs Ref. 10TF0069



Treuil électrique, Warn Tabor, monté sur pare-buffe complet

Winch electric, Warn Tabor winch fitted on bulbar winchbumper

3600 Kgs Ref. 10TF0070  
4500 Kgs Ref. 10TF0071



Galerie de toit - Métal renforcé

Roof rack heavy duty

LC79 S/C, HILUX S/C Ref. 20TF0005



Galerie de toit - Métal renforcé

Roof rack heavy duty

LC79 D/C, HILUX D/C Ref. 20TF0006



Galerie de toit - Métal renforcé

Roof rack heavy duty

PRADO Ref. 20TF0007



Galerie de toit - Métal renforcé

Roof rack heavy duty

HIACE Ref. 20TF0009



Veste de sécurité

Life jacket

Ref. 20TF0037



Marteau brise-vitre avec support, installé

Lifehammer with holder, fitted

Ref. 20TF0038



Triangle de sécurité

Warning triangle

Ref. 20TF0039

ACCESSOIRES SÉCURITÉ & ANTI-VOL - SECURITY & ANTI THEFT ACCESSORIES



Alarme de recul

Buzzer, reverse

Ref. 10TF0083



Trousse de secours - basique

First aid kit basic

Ref. 10TF0084



Trousse de secours - complète

First aid kit comprehensive

Ref. 10TF0085



Alarme de ceinture de sécurité

Safety belt buzzer

Ref. 10TF0088



Brancard pliable, avec sac de transport

Spare stretcher, foldable, with bag

Ref. 30TF0019



Multi-T-lock ®

Mul-T-Lock ®

ALL, Except LC200 Ref. 10TF0075



Alarme de frein à main

Handbrake alarm

Ref. 10TF0087



Extincteur 1 kg, installé

Fire extinguisher 1 kg, fitted

Ref. 20TF0035



Extincteur 2 kg, installé

Fire extinguisher 2 kg, fitted

Ref. 20TF0036



Ecrous anti-vol M12\*1.5 - M14\*1.5

Anti theft bolts M12\*1.5 - M14\*1.5

HILUX D/C, S/C, PRADO Ref. 10TF0073  
LC200, LC76, LC78, LC79 Ref. 10TF0074



Cales de roue (x2)

Wheelchocks per 2

Ref. 10TF0091



Antivol de direction - Turbolock ®

Steering lock - Turbolock ®

Ref. 10TF0076



Alarme antivol avec sirène et Immobilisateur électronique

Alarm with siren and Electronic immobilizer

Ref. 40TF0015

**KITS DE PIÈCES DE RECHANGE - SPARE PARTS**

Basic (10 000km - 6 mois)

Basic Packages (10 000km - 6 months)

LC76,LC78,LC79	Ref. 50TF0010
HILUX	Ref. 50TF0040

Maintenance (25 000km - 1 an)

Maintenance Packages (25 000km - 1 year)

LC76,LC78,LC79	Ref. 50TF0011
HILUX	Ref. 50TF0041

Service Packages (50 000km - 2 ans)

Service (50 000km - 2 years)

LC76,LC78,LC79	Ref. 50TF0012
HILUX	Ref. 50TF0042



**MARQUAGE / VISIBILITÉ - STRIPING / MARKING / FLAGS**



Porte drapeau - magnétique

Flagpole magnetic

Ref. 10TF0035



Porte drapeau - avec bayonnette

Flagpole with bayonet coupling

Ref. 10TF0036



Flagpole - métal renforcé (noir)

Flagpole heavy duty

Ref. 10TF0086

**SUSPENSIONS RENFORCÉES - SUSPENSION KITS**



Suspension renforcée

Suspension heavy duty

LC76	Ref. 20TF0016	LC79 S/C, D/C	Ref. 20TF0018	PRADO	Ref. 20TF0022
LC78	Ref. 20TF0017	HILUX D/C, S/C	Ref. 20TF0020		

**PNEUS ET ACCESSOIRES - TYRES & ACCESSORIES**



Compresseur 12V, gonflage dans le compartiment moteur

Air compressor 12V, inflating fitted under bonnet

Ref. 10TF0108



Démonte-pneu (x2)

Tyre lever set 2

Ref. 10TF0077



Kit de réparation chambre à air

Tube, repair kit with adhesives and patches

Ref. 10TF0079



Manomètre de pression des pneus

Tyre pressure gauge

Ref. 10TF0078



Pompe de pied avec manomètre

Foot-pump single with manometer

Ref. 10TF0081



Changement complet jantes acier + pneus AT / Tout Terrain 235/85R16 (x5)

*Change complete steel wheels with AT tyres 235/85R16 (x5)*

LC76,LC78,LC79 Ref. 10TF0115



Clé en croix écrous de roue

*Crosswheel spanner*

Ref. 10TF0080



Changement complet jantes acier + pneus Mud / Boue 235/85R16 (x5)

*Change complete steel wheels with Mud tyres 235/85R16 (x5)*

LC76,LC78,LC79 Ref. 10TF0113



Gardes boue allongés (anti projection sable / gravier)

*Mudflaps*

LC70 Ref. 10TF0110



Roue de secours complète LC70 - 7.50R16 Sandgrip (x1)

*Complete spare wheel LC70 - 7.50R16 Sandgrip (x1) - on request*

LC76,LC78,LC79 Ref. 10TF0103



Support de roue de secours, installé (Benne/Galerie de toit)

*Spare wheel carrier fitted (Cargobed/Roof rack)*

HILUX D/C,S/C, LC79 Ref. 10TF0082



# SECTEUR MINIER / CONSTRUCTION

## MINING AND CONSTRUCTION

CPS Africa est reconnu par de nombreuses sociétés minières et sociétés de construction pour la qualité et la robustesse des transformations proposées. Nous donnons une priorité absolue à la sécurité de vos équipes et au respect de vos normes HSE.

*CPS Africa is recognized by many mining and construction companies for the quality and robustness of the transformations we offer. We give top priority to the safety of your teams and the respect of your HSE standards.*



COMMUNICATIONS & ELECTRONIQUE - COMMUNICATIONS & ELECTRONICS



GPS Garmin - Etrex35 : support tableau de bord, carte Afrique

Garmin GPS unit Etrex 35 : dashmount, memory card, map Africa

Ref. 40TF0013



Radio CD / MP3 / USB - Pioneer ©

Radio CD player/MP3/USB - Pioneer ©

Ref. 40TF0004



Système de géolocalisation satellite et suivi / gestion de véhicules - Novacom

Inboard Vehicle Management System - Tracking Satellite - Novacom

Ref. 40TF0011



Double filtre à carburant

Fuel filter, double

LC200 Ref. 10TF0033



Batterie additionnelle 12V, 90 A/h

Battery extra 12V, 90 A/h

Ref. 10TF0055

SOLUTIONS MOTEUR ET BATTERIE - ENGINE & POWER SOLUTIONS



Répartiteur de batterie 12V - IBS ©

Roof rack heavy duty

Ref. 10TF0056



Coupe batterie extérieur, renforcé

Battery isolation switch heavy duty

Ref. 10TF0054



Prise électrique 230V - int. (avec convert 2000W et câblage batterie)

Electric outlet 230V x2 - Inside (incl. 2000W Inverter & battery cables)

Ref. 40TF0014

CARBURANT - RÉSERVOIRS ET JERRYCANS - FUEL TANKS & JERRY CANS



Support Jerrycan 20 Ltr. (Simple)

Jerrycan holder 20 Ltr. (Single)

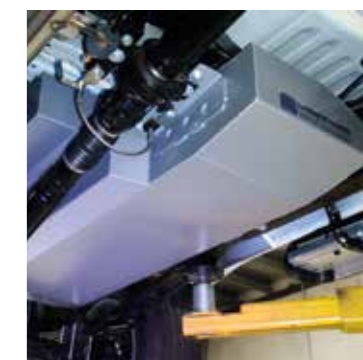
Ref. 10TF0004



Support Jerrycan 20 Ltr. (Double)

Jerrycan holder 20 Ltr. (Double)

Ref. 10TF0005



Remplacement réservoir de carburant 140 Ltr. (Diesel)

Replacement Fuel tank 140 Ltr. (Diesel)

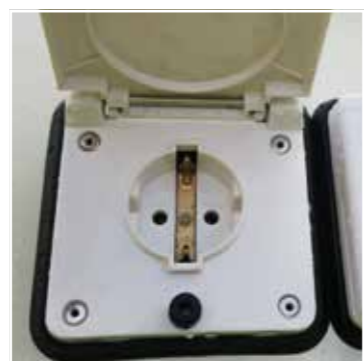
HILUX D/C, SC Ref. 10TF0001



Prise électrique 230V - extérieure (avec convertisseur 2000W et câblage batterie)

Electric outlet 230V - External (incl. 2000W Inverter & battery cables)

Ref. 40TF0016



Double filtre à carburant

Fuel filter, double

ALL Ref. 10TF0034



Jerrycan 20 Ltr. - métal (Carburant)

Jerrycan 20 Ltr. - Steel (Fuel)

Ref. 10TF0002



Jerrycan 20 Ltr. - plastique renforcé (eau)

Jerrycan 20 Ltr. - Heavy-Duty plastic (Water)

Ref. 10TF0003

**ECLAIRAGE ET GYROPHARES - LIGHTING & BEACONS**



Lampe de travail x1

Working light x1

Ref. 10TF0011



Lampe de travail x2

Working light x2

Ref. 10TF0012



Lampe de travail x3

Working light x3

Ref. 10TF0105



Gyrophare (orange, bleu ou rouge) magnétique

Flashing beacon (orange, blue or red) magnetic

Ref. 10TF0095



Rampe lumineuse avec 2 gyrophares - construction et mines (Orange)

Lightbar with 2 flashing beacons - Construction & Mining (orange)

Ref. 10TF0106



Rampe lumineuse avec mining gyro orange et alarme de recul

Lightbar Mining, 1 flashing beacon orange, incl. reverse buzzer

Ref. 10TF0107

**ACCESSOIRES POUR PICKUPS - PICK-UP ACCESSORIES**



Feux longue portée (x2), LED

Long range lights (set of 2), LED

Ref. 10TF0008



Lampe de poche

Torch, rechargeable 12V

Ref. 10TF0009



Lampe de lecture, connectée 12V

Reading lamp, 12V connected

Ref. 10TF0010



Hardtop en ployester avec vitres - Peinture Uni. ou peinture métallisée

Polyester Hardtop with windows - Respraying Uni or Respraying Metallic

HILUX D/C Ref. 10TF0014 -UNI MET



Hardtop en ployester sans vitres - Peinture Uni. ou peinture métallisée

Polyester Hardtop without windows - Respraying Uni or Respraying Metallic

HILUX D/C Ref. 10TF0016 -UNI MET



Hardtop en polyester avec portes latérales verrins hydrauliques

Polyester Hardtop with lateral wing up doors

HILUX D/C Ref. 10TF0017



Système de blocage des feux de croisement

Daytime running lights

Ref. 10TF0093



Gyrophare (orange, bleu ou rouge) LED

Flashing beacon (orange, blue or red) LED

Ref. 10TF0094



Grille de protection gyrophares (métal)

Metal grid protection for beacon

Ref. 10TF0096



Fermeture Full Box originale - Peinture Uni. ou peinture métallisée

Full Box - Respraying Uni or Respraying Metallic

HILUX D/C Ref. 10TF0018 -UNI MET



Bâche avec arceaux

Canvas/Tarpaulin hood with frame

HILUX D/C Ref. 10TF0019



NOS TRANSFORMATIONS

OUR CONVERSIONS



Roof Top Silver - vérins hydrauliques - MountainTop ®

Roof Top Silver - MountainTop ®

HILUX D/C Ref. 10TF0100



Grille de protection vitre arrière / benne du pick-up

Rear window protection grid for pickup

LC79/HILUX Ref. 20TF0086



Bedliner noir renforcé (non compatible arceau Safety Device)

Bedliner black heavy duty (Not possible with Safety Devices ROPS)

LC79 S/C Ref. 10TF0025  
LC79 D/C Ref. 10TF0026



Bedliner noir renforcé (non compatible arceau Safety Devices)

Bedliner black heavy duty (Not possible with Safety Devices ROPS)

HILUX D/C Ref. 10TF0020  
HILUX S/C Ref. 10TF0022



Bedliner (revêtement)

Bedliner (coating)

HZJ79 S/C, HILUX S/C Ref. 10TF0101  
HZJ79 D/C, HILUX D/C Ref. 10TF0102



Hardtop en poyester avec vitres - Peinture Uni. ou peinture métallisée

Polyester Hardtop with windows - Respraying Uni or Respraying Metallic

HILUX S/C Ref. 10TF0023 -UNI MET



Hardtop en poyester sans vitres - Peinture Uni. ou peinture métallisée

Polyester Hardtop without windows - Respraying Uni or Respraying Metallic

HILUX S/C Ref. 10TF0024 -UNI MET



Double arceau de sécurité pour benne de pickup

Security double rollbar for pickup tipper

LC79 Ref. 20TF0087



Atelier mobile

Mobile workshop

LC79 S/C Ref. 70TF0001



▶ EQUIPEMENTS DE PROTECTION - PROTECTION EQUIPMENT / ACCESSORIES



Plateau ridelles acier / alu - ridelles rabattables

Load Tray, steel / drop sides

LC79 D/C Ref. 70TF0007



Plateau ridelles acier / alu - ridelles rabattables

Load Tray, steel / drop sides

LC79 S/C Ref. 70TF0006



Pare-buffle - Noir

Bullbar Black

HILUX D/C, S/C Ref. 20TF0025



Pare-buffle renforcé, prise treuil, clignotants, feux antibrouillard

Bullbar, Heavy Duty incl. winchbumper, turning lights, fog lights

HILUX D/C, S/C Ref. 20TF0023



Pare-choc arrière en acier

Replacement rear bumper bar

HILUX D/C, S/C Ref. 20TF0081



NOS TRANSFORMATIONS

OUR CONVERSIONS



Pare-buffle renforcé, prise treuil, clignotants, feux antibrouillard

*Bullbar, Heavy Duty incl. winchbumper, turning lights, fog lights*

**FORTUNER** Ref. 20TF0082



Pare-buffle noir

*Bullbar Black*

**LC76,LC78,LC79** Ref. 20TF0031



Pare-buffle renforcé, prise treuil

*Bullbar, Heavy Duty incl. winchbumper*

**LC78/LC79/LC76** Ref. 20TF0030



Pare-buffle noir

*Bullbar black*

**HIACE** Ref. 20TF0083



Pare-buffle renforcé, prise treuil, clignotants, feux antibrouillard

*Bullbar, Heavy Duty incl. winchbumper, turning lights, fog lights*

**PRADO** Ref. 20TF0032



Pare-buffle renforcé, prise treuil, clignotants, feux antibrouillard

*Bullbar, Heavy Duty incl. winchbumper, turning lights, fog lights*

**LC200** Ref. 20TF0033



Pare-buffle renforcé, prise treuil, clignotants

*Bullbar, Heavy Duty incl. winchbumper, turning lights*

**LC78/LC79/LC76** Ref. 20TF0028



Pare-buffle renforcé, prise treuil, clignotants, feux antibrouillard

*Bullbar, Heavy Duty incl. winchbumper, turning lights, fog lights, wide body*

**LC78/LC79/LC76** Ref. 20TF0027



Pare-choc arrière de remplacement - acier

*Replacement rear bumper*

**LC76** Ref. 20TF0078

**LC78** Ref. 20TF0079



Grille de protection phares avant et calandre, intégrée au pare-buffle

*Meshguard for front lights and radiator - integrated with bullbar*

Ref. 20TF0090



Grille de protection phares avant

*Meshguard for front lights*

Ref. 20TF0088



Grille de protection phares avant

*Meshguard for rear lights*

Ref. 20TF0089



Pare-choc arrière de remplacement - acier

*Replacement rear bumper*

**LC79 S/C, D/C** Ref. 20TF0080



Installation du pare-choc arrière d'origine

*Original rear bumper mounting*

**LC79** Ref. 20TF0084



Plaque de protection avant et carter

*Frontal skid plate & Carter 6mm*

**HILUX D/C** Ref. 20TF0051



Plaque de protection - Boîte de vitesse & Boîte de transfert

*Transfer & gear box skid plate 6mm*

**HILUX D/C** Ref. 20TF0052



Plaque de protection - Réservoir carburant

*Fuel tank skid plate 6mm*

**HILUX D/C** Ref. 20TF0053

NOS TRANSFORMATIONS

OUR CONVERSIONS



Arceau de sécurité, intérieur

Rollcage, internal

HILUX S/C	Ref. 20TF0040	HILUX S/C	Ref. 20TF0041	LC76	Ref. 20TF0042	LC78	Ref. 20TF0043
LC79 D/C	Ref. 20TF0049	LC79 S/C	Ref. 20TF0044	RAV4	Ref. 20TF0046	LC200	Ref. 20TF0047
PRADO	Ref. 20TF0050	HIACE COMMUTER STD	Ref. 20TF0045				



Plaque de protection avant - sans pare-buffie complet

Front skid plate without bullbar/winchbumper

LC76,LC78,LC79 Ref. 20TF0055



Plaque de protection - Boîte de vitesses & réservoir carburant

Gear box & fuel tank skid plate

LC76,LC78,LC79 Ref. 20TF0056



Plaque de protection avant

Front skid plate

PRADO Ref. 20TF0057



Arceau de sécurité, inter. et exter. ou extérieur - certifié MIRA - Safety Device ®

Rollcage, internal and external or external - Certified by MIRA - Safety Device ®

LC76	Ref. 20TF0069	LC78	Ref. 20TF0070	LC79 D/C	Ref. 20TF0072	LC79 S/C	Ref. 20TF0071
------	---------------	------	---------------	----------	---------------	----------	---------------



Plaque de protection - Boîte de vitesse & Boîte de transfert

Gear/Transfer skid plate

PRADO Ref. 20TF0058



Plaque de protection - Réservoir carburant

Fuel tank skid plate

PRADO Ref. 20TF0059



Plaque de protection - Différentiel arrière

Rear differential skid plate

PRADO Ref. 20TF0060



Arceau de sécurité, intérieur

Rollcage, internal

COASTER 30S Ref. 20TF0068



Grille de protection / séparation entre le coffre et les passagers

Protection - partition meshguard between trunk and passengers

Ref. 20TF0085



Plaque de protection avant - avec pare-buffie complet

Front skid plate with bullbar/winchbumper

LC76,LC78,LC79 Ref. 20TF0054



Plaque de protection avant

Front skid plate

LC200 Ref. 20TF0061



Plaque de protection - Boîtier de vitesses

Gear box skid plate

LC200 Ref. 20TF0062



Plaque de protection - Boîtier de transfert

Transfer case skid plate

LC200 Ref. 20TF0063



Plaque de protection - Réservoir carburant

Fuel tank skid plate

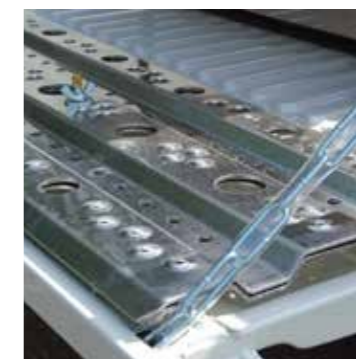
LC200 Ref. 20TF0064



Câbles de démarrage batterie (Premium)

Battery jump leads heavy duty (Premium)

Ref. 10TF0061



Plaques de désensablage (x2), aluminium, longueur 1,5m, fixées

Sand ladders set of 2, aluminium, 1,5m long, fitted

Ref. 10TF0062



Crochet de remorquage avec clapet

Tow hook with keeper

Ref. 10TF0063

▶ DÉPANNAGE - RECOVERY & TOWING EQUIPMENT



Boîte à outils basique 17 pièces - Produits hte qualité B

Tool box basic 17-pieces - high quality B products

Ref. 10TF0031



Boîte à outils complète 114 pièces - Produits hte qualité B

Tool kit 114-pieces - high quality B products

Ref. 10TF0032



Cric Airjack 4 Tonnes / 75cm

Airjack 4 Ton / 75cm

Ref. 10TF0057



Sangle de remorquage - 10 tonnes

Tow strap - 10 tons

Ref. 10TF0072



Crochet / boule d'attelage - 50mm

Pintle hook and towing ball 50mm

LC76,LC78,LC79 Ref. 20TF0065



Crochet / boule d'attelage - 50mm, avec prise élec. 7 broches

Pintle hook and towing ball 50mm, incl. electric 7 pins

LC76,LC78,LC79 Ref. 20TF0066



Cric Hi-Lift, hauteur 1,3m (Rouge)

Hi-Lift jack (Red)

Ref. 10TF0058



Cric Hi-lift, monté sur galerie de toit ou parebuffle

Hi-lift jack (Red) fitted on roof rack / bullbar winchbumper

Ref. 10TF0058-FIT



Plaque tout terrain pour cric Hi-Lift

Hi-Lift jack off-road base

Ref. 10TF0059



Crochet / boule d'attelage - 50mm, barre, avec prise élec. 7 broches

Towing Bar, pintle hook and towing ball 50mm, incl. electric 7 pins

HILUX D/C, S/C Ref. 20TF0067



Treuil électrique, Warn Tabor, monté sur pare-choc d'origine

Winch fitted on original bumper

3600 Kgs Ref. 10TF0068  
4500 Kgs Ref. 10TF0069



Treuil électrique, Warn Tabor, monté sur pare-buffle complet

Winch electric, Warn Tabor winch fitted on bulbar winchbumper

3600 Kgs Ref. 10TF0070  
4500 Kgs Ref. 10TF0071



Accessoires pour treuil (sac, gants, poulie, câble...)

Winch recovery bag with gloves, snatchblock, tow cable

Ref. 10TF0060



Galerie de toit - Métal renforcé

Roof rack heavy duty

HIACE Ref. 20TF0009

**GALERIES DE TOIT ET ACCESSOIRES - ROOF RACKS & ACCESSORIES**



Galerie de toit - Métal renforcé

Roof rack heavy duty

LC76 Ref. 20TF0001



Echelle pour galerie - Métal renforcé

Heavy duty ladder

LC76 Ref. 20TF0002

LC78 Ref. 20TF0004



Galerie de toit - Métal renforcé

Roof rack heavy duty

LC78 Ref. 20TF0003



Galerie de toit - Métal renforcé

Roof rack heavy duty

LC79 S/C, HILUX S/C Ref. 20TF0005



Galerie de toit - Métal renforcé

Roof rack heavy duty

LC79 D/C, HILUX D/C Ref. 20TF0006



Galerie de toit - Métal renforcé

Roof rack heavy duty

PRADO Ref. 20TF0007

**ACCESSOIRES SIÈGES - SEATS & ACCESSORIES**



Housses de sièges 10,13 places, tissu OU vinyle, installées

Seat covers 10,13 seats in total cloth OR vinyl fitted

LC76,LC78 Ref. 10TF0039 Ref. 10TF0040



Housses de sièges 3 places, tissu OU vinyle, installées

Seat covers 3 seats in total cloth OR vinyl, fitted

LC79 S/C, HILUX S/C Ref. 10TF0041 Ref. 10TF0042



Housses de sièges 15 places, tissu, installées

Seat covers 15 seats in total cloth

HIACE Ref. 10TF0048



Appuie-tête arrière (x1)

Headrest rear bench, each

LC79 D/C, Hilux D/C, LC76 Ref. 10TF0049



Housses de sièges 5/6 places, tissu OU vinyle, installées

Seat covers 5/6 seats in total cloth OR vinyl, fitted

LC79 D/C, Hilux D/C Ref. 10TF0043 Ref. 10TF0044



ACCESSOIRES SÉCURITÉ & ANTI-VOL - SECURITY & ANTI THEFT ACCESSORIES



Alarme de recul  
Buzzer, reverse  
Ref. 10TF0083



Trousse de secours - basique  
First aid kit basic  
Ref. 10TF0084



Trousse de secours - complète  
First aid kit comprehensive  
Ref. 10TF0085



Alarme de ceinture de sécurité  
Safety belt buzzer  
Ref. 10TF0088



Limiteur de vitesse électronique OU mécanique  
Speed limiter electronic OR mechanical  
LC76,LC78,LC79 Ref. 10TF0090  
OTHERS, Electronic Ref. 10TF0089



Multi-T-lock ®  
Mul-T-Lock ®  
ALL, Except LC200 Ref. 10TF0075



Alarme de frein à main  
Handbrake alarm  
Ref. 10TF0087



Extincteur 1 kg, installé  
Fire extinguisher 1 kg, fitted  
Ref. 20TF0035



Extincteur 2 kg, installé  
Fire extinguisher 2 kg, fitted  
Ref. 20TF0036



Ecrous anti-vol M12\*1.5 - M14\*1.5  
Anti theft bolts M12\*1.5 - M14\*1.5  
HILUX D/C, S/C, PRADO Ref. 10TF0073  
LC200,LC76,LC78,LC79 Ref. 10TF0074



Cales de roue (x2)  
Wheelchocks per 2  
Ref. 10TF0091



Indicateur de serrage des roues  
Wheel nut indicator, each  
Ref. 10TF0092



Veste de sécurité  
Life jacket  
Ref. 20TF0037



Marteau brise-vitre avec support, installé  
Lifehammer with holder, fitted  
Ref. 20TF0038



Triangle de sécurité  
Warning triangle  
Ref. 20TF0039



Antivol de direction - Turbolock ®  
Steering lock - Turbolock ®  
Ref. 10TF0076



Alarme antivol avec sirène et Immobilisateur électronique  
Alarm with siren and Electronic immobilizer  
Ref. 40TF0015

▶ **SNORKELS - SNORKELS**



Snorkel			
Snorkel			
HILUX D/C, S/C	Ref. 10TF0028	FORTUNER	Ref. 10TF0029
PRADO	Ref. 10TF0030	LC200	Ref. 10TF0027

▶ **KITS DE PIÈCES DE RECHANGE - SPARE PARTS**

Basic (10 000km - 6 mois)	
Basic Packages (10 000km - 6 months)	
LC76,LC78,LC79	Ref. 50TF0010
	Ref. 50TF0040

Maintenance (25 000km - 1 an)	
Maintenance Packages (25 000km - 1 year)	
LC76,LC78,LC79	Ref. 50TF0011
	Ref. 50TF0041

Service (50 000km - 2 ans)	
Service Packages (50 000km - 2 years)	
LC76,LC78,LC79	Ref. 50TF0012
	Ref. 50TF0042



▶ **SUSPENSIONS RENFORCÉES - SUSPENSION KITS**



Suspension renforcée					
Suspension heavy duty					
LC76	Ref. 20TF0016	LC79 S/C, D/C	Ref. 20TF0018	PRADO	Ref. 20TF0022
LC78	Ref. 20TF0017	HILUX D/C, S/C	Ref. 20TF0020		

▶ **MARQUAGE / VISIBILITÉ - STRIPING / MARKING / FLAGS**



Bandes réfléchissantes 5cm, jaune fluo Scotchlite 580, 3M ®
Reflected striping 5 cm, fluorescent yellow Scotchlite 580, 3M ®
Ref. 60TF0001
Bandes réfléchissantes 5cm, jaune fluo Scotchlite 580, 3M ® et 3x logos réfléchissants avec numéro ID
Reflected striping 5 cm, fluorescent yellow Scotchlite 580, 3M ® incl. 3x reflected ID number
Ref. 60TF0003



Porte-drapeau, avec drapeau haute visibilité
Buggy whip flag pole + flag standard
Ref. 10TF0086

▶ **PNEUS ET ACCESSOIRES - TYRES & ACCESSORIES**



Compresseur 12V, gonflage dans le compartiment moteur
Air compressor 12V, inflating fitted under bonnet
Ref. 10TF0108
Démonte-pneu (x2)
Tyre lever set 2
Ref. 10TF0077



Changement complet jantes acier + pneus AT / Tout Terrain 235/85R16 (x5)

Change complete steel wheels with AT tyres 235/85R16 (x5)

LC76,LC78,LC79 Ref. 10TF0115



Clé en croix écrous de roue

Crosswheel spanner

Ref. 10TF0080



Kit de réparation chambre à air

Tube, repair kit with adhesives and patches

Ref. 10TF0079



Manomètre de pression des pneus

Tyre pressure gauge

Ref. 10TF0078



Pompe de pied avec manomètre

Foot-pump single with manometer

Ref. 10TF0081



Changement complet jantes acier + pneus Mud / Boue 235/85R16 (x5)

Change complete steel wheels with Mud tyres 235/85R16 (x5)

LC76,LC78,LC79 Ref. 10TF0113



Gardes boue allongés (anti projection sable / gravier)

Mudflaps

LC70 Ref. 10TF0110



Roue de secours complète LC70 - 7.50R16 Sandgrip (x1)

Complete spare wheel LC70 - 7.50R16 Sandgrip (x1) - on request

LC76,LC78,LC79 Ref. 10TF0103



Support de roue de secours, installé (Benne/Galerie de toit)

Spare wheel carrier fitted (Cargobed/Roof rack)

HILUX D/C,S/C, LC79 Ref. 10TF0082



# CUSTOMISATION / CUSTOMIZATION

CPS Africa propose à ses clients des accessoires qui permettent d'améliorer le confort ou l'esthétique des véhicules de série. Nous vous aidons à personnaliser votre voiture à votre goût.

*CPS Africa offers its customers accessories specifically designed to improve the comfort or aesthetics of vehicles. We help you customize your car to your taste.*





COMMUNICATIONS & ELECTRONIQUE - COMMUNICATIONS & ELECTRONICS



Radio CD / MP3 / USB - Pioneer ®  
Radio CD player/MP3/USB - Pioneer ®  
Ref. 40TF0004



Caméra de recul - rétroviseur central - écran  
Rear view camera - screen in inside mirror  
Ref. 40TF0008



Caméra de recul connectée à l'écran central  
Rear view camera connected to central screen  
Ref. 40TF0012



GPS Garmin - Etrex35 : support tableau de bord, carte Afrique  
Garmin GPS unit Etrex 35 : dashmount, memory card, map Africa  
Ref. 10TF0013



Lecteur DVD avec Bluetooth - 2x écran 9" au dos des sièges avant  
DVD player, incl. Bluetooth - 2x 9" screen behind front seats  
Ref. 40TF0005

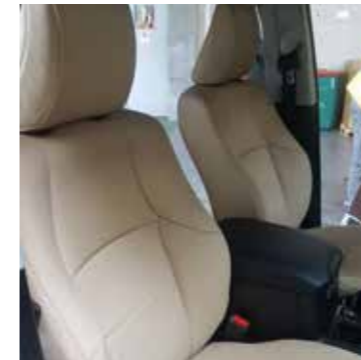


Ecran d'appui-tête 7" avec lecteur DVD (x2)  
7" headrest screen incl. DVD player (x2)  
Ref. 40TF0006

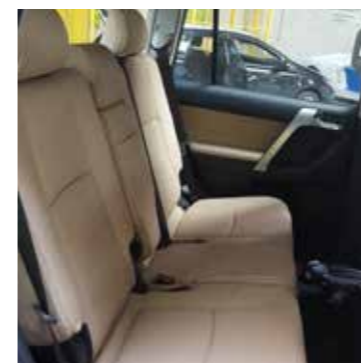
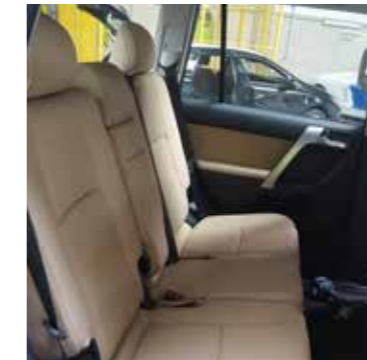


Casque audio sans fil (x1)  
Wireless headphone (x1)  
Ref. 40TF0007

PERSONNALISATION - CUSTOMIZATION



Changement intérieur cuir - Sièges et panneaux de portes (7 sièges)  
Change to leather seats & door panels (7 seats)  
PRADO / LC200 Ref. 60TF0014



Changement intérieur cuir - Sièges et panneaux de porte (5 sièges)  
Change to leather seats & interior (5 seats)  
PRADO / LC200 Ref. 60TF0015



Coloris cuir  
Leather colours



Vitres teintées style A, 2x vitres latérales av., 2x vitres latérales ar., 2x vitres ar., 1x pare-brise arrière  
Blinding windows A-style, 2x side front windows, 2x side back, 2x back windows, 1x window tailgate  
LC200, PRADO, RAV4 Ref. 60TF0005



Vitres teintées style B, 2x vitres latérales ar., 2x vitres ar., 1x pare-brise arrière  
Blinding windows B-style, 2x side back windows, 2x back windows, 1x window tailgate  
LC200, PRADO, RAV4 Ref. 60TF0006



Vitres teintées style B, 2x vitres latérales ar., 1x pare-brise arrière  
Blinding windows B-style, 2x side back windows, 1x window tailgate  
CAMRY Ref. 60TF0008

NOS TRANSFORMATIONS

OUR CONVERSIONS



Marchepieds latéraux - aluminium

Side Steps aluminium

HILUX D/C Ref. 20TF0091



Plaque de protection - Réservoir carburant

Fuel tank skid plate 6mm

HILUX D/C Ref. 20TF0053



Fermeture Full Box originale - Peinture Uni. ou peinture métallisée

Full Box - Respraying Uni or Respraying Metallic

HILUX D/C Ref. 10TF0118 -UNI MET



Bâche avec arceaux

Canvas/Tarpaulin hood with frame

HILUX D/C Ref. 10TF0019



ECLAIRAGE ET GYROPHARES - LIGHTING & BEACONS



Feux longue portée (x2), LED

Long range lights (set of 2), LED

Ref. 10TF0008



Bedliner noir renforcé (non compatible arceau Safety Devices)

Bedliner black heavy duty (Not possible with Safety Devices ROPS)

HILUX D/C Ref. 10TF0020  
HILUX S/C Ref. 10TF0022



Roof Top Silver - vérins hydrauliques - MountainTop ®

Roof Top Silver - MountainTop ®

HILUX D/C Ref. 10TF0100



ACCESSOIRES POUR PICKUPS - PICK-UP ACCESSORIES



Hardtop en ployester avec vitres - Peinture Uni. ou peinture métallisée

Polyester Hardtop with windows - Respraying Uni or Respraying Metallic

HILUX D/C Ref. 10TF0014 -UNI MET



Hardtop en ployester sans vitres - Peinture Uni. ou peinture métallisée

Polyester Hardtop without windows - Respraying Uni or Respraying Metallic

HILUX D/C Ref. 10TF0016 -UNI MET



Hardtop en polyester avec portes latérales verrins hydrauliques

Polyester Hardtop with lateral wing up doors

HILUX D/C Ref. 10TF0017



Hardtop en ployester avec vitres - Peinture Uni. ou peinture métallisée

Polyester Hardtop with windows - Respraying Uni or Respraying Metallic

HILUX S/C Ref. 10TF0023 -UNI MET



Hardtop en ployester - sans vitres

Polyester Hardtop without windows

HILUX S/C Ref. 10TF0024 -UNI

**EQUIPEMENTS DE PROTECTION - PROTECTION EQUIPMENT / ACCESSORIES**



Pare-buffle - Inox  
Bullbar - Stainless Steel  
HILUX D/C, S/C Ref. 20TF0024



Pare-buffle - Noir  
Bullbar Black  
HILUX D/C, S/C Ref. 20TF0025



Pare-buffle simple «Big Bar» 76mm - Inox  
Big Bar front 76mm low - Stainless steel  
HILUX D/C, S/C Ref. 20TF0026



Galerie de toit - Métal renforcé  
Roof rack heavy duty  
LC79 S/C Ref. 20TF0005



Galerie de toit - Métal renforcé  
Roof rack heavy duty  
LC79 D/C Ref. 20TF0006



Galerie de toit - Métal renforcé  
Roof rack heavy duty  
PRADO Ref. 20TF0007



Pare-buffle - Inox  
Bullbar Inox  
PRADO Ref. 20TF0034



Galerie de toit - Métal renforcé  
Roof rack heavy duty  
HIACE Ref. 20TF0009



Galerie de toit - Métal renforcé  
Roof rack heavy duty  
HILUX D/C Ref. 20TF0010

**GALERIES DE TOIT ET ACCESSOIRES - ROOF RACKS & ACCESSORIES**



Galerie de toit - Métal renforcé  
Roof rack heavy duty  
LC76 Ref. 20TF0001



Echelle pour galerie - Métal renforcé  
Heavy duty ladder  
LC76 Ref. 20TF0002  
LC78 Ref. 20TF0004



Galerie de toit - Métal renforcé  
Roof rack heavy duty  
LC78 Ref. 20TF0003

**ACCESSOIRES SIÈGES - SEATS & ACCESSORIES**



Appuie-tête arrière (x1)  
Headrest rear bench, each  
LC79 D/C, Hilux D/C, LC76 Ref. 10TF0049

▶ **ACCESSOIRES SÉCURITÉ & ANTI-VOL - SECURITY & ANTI THEFT ACCESSORIES**



Trousse de secours - complète  
First aid kit comprehensive  
Ref. 10TF0085



Extincteur 1 kg, installé  
Fire extinguisher 1 kg, fitted  
Ref. 20TF0035



Extincteur 2 kg, installé  
Fire extinguisher 2 kg, fitted  
Ref. 20TF0036



Veste de sécurité  
Life jacket  
Ref. 20TF0037



Marteau brise-vitre avec support, installé  
Lifehammer with holder, fitted  
Ref. 20TF0038



Triangle de sécurité  
Warning triangle  
Ref. 20TF0039



Antivol de direction - Turbolock®  
Steering lock - Turbolock®  
Ref. 10TF0076



Alarme antivol avec sirène et Immobilisateur électronique  
Alarm with siren and Electronic immobilizer  
Ref. 40TF0015

▶ **PNEUS ET ACCESSOIRES - TYRES & ACCESSORIES**



Changement jantes alliage 20 pouces 285/50R20 (x5)  
Change to 20" alloy wheels 285/50R20 (x5)  
Ref. 10TF0114

# INGENIERIE / ENGINEERING



CPS Africa, grâce à son équipe R&D et une sélection rigoureuse de ses partenaires industriels, a défini une gamme de véhicules complets adaptés aux conditions d'usage en Afrique. Pickups frigo, véhicules blindés civils, dépanneuses, nacelles élévatrices... Notre compétence « multi-spécialiste » nous permet de répondre à tous vos besoins.

CPS Africa, thanks to its own R&D and a strict selection of its industrial partners, has defined a range of complete vehicles adapted to the conditions of use in Africa. Refrigerated pickups, civilian armored vehicles, tow trucks, aerial work platforms ... Our «multi-specialist» expertise allows us to meet all your needs.

**PICKUP AVEC CABINE ATELIER - MOBILE WORKSHOP CABIN - PICKUP**



LC79SC	LC79SC
Caisson aluminium avec fenêtres - 2 portes arrière battantes	Aluminum box with windows - 2 swinging rear doors
Dimensions (LxIxH, mm): 1.800 x 1.800 x 2.200	Dimensions (LxWxH, mm): 1.800 x 1.800 x 2.200
Sol antidérapant - marchepied arrière - Intérieur revêtu de lattes de bois	Non-slip floor - rear step - Interior covered with wooden slats
Suspension renforcées - Etabli avec tiroir	Reinforced Suspension - Workbench with Drawer
<b>Options :</b> Extension au-dessus de la cabine - Treuil - Générateur - Compresseur - etc	<b>Options:</b> Extension above the cab - Winch - Generator - Compressor - etc

**PICKUP AVEC NACELLE TÉLESCOPIQUE - TELESCOPIC AERIAL PLATFORM - PICKUP**



LC79SC / HILUX SC	LC79SC / HILUX SC
Nacelle élévatrice, télescopiques 11m ou 13m	Aerial platform, telescopic 11m or 13m
K26: hauteur 11m, charge 120kg (1 pax), électro-hydraulique	K26: height 11m, load 120kg (1 pax), electro-hydraulic
KAT42 : hauteur 13m, charge 240kg (2 pax), 100% hydraulique, articulée, 4 stabilisateurs	KAT42: height 13m, load 240kg (2 pax), 100% hydraulic, articulated, 4 stabilizers
<b>Options :</b> signalisation, coffres alu, circuit 220V en nacelle	<b>Options:</b> orange beacons, aluminum chests, 220V power inside platform

**PICKUP LUTTE INCENDIE 500L / 1000L - FIREFIGHTING PICKUP, 500L / 1000L WATER TANK**



LC79SC / HILUX SC	LC79SC / HILUX SC
Kit lutte incendie monté dans la benne du pickup	Firefighting water tank installed in the pickup cargo bed
Citerne avec système anti-roulis (Option 500L ou 1000L)	Water tank Citerne with anti-roll partitions (2 options: 500L or 1000L)
Motopompe 10CV, approx 600 wL/min à 10 bar (diesel ou essence)	Motor pump 10HP, approx 600 L/Min at 10 bar (diesel or petrol)
Circuit hydraulique alimentation et refoulement, vannes et raccords universels	Supply and discharge hydraulic circuit, universal valves and fittings
Dévidoir et lance incendie (40 mètres)	Hose reel with manual rewinding (40 meters)

**VÉHICULE COMMANDEMENT / TÉLÉCOMMUNICATION - MOBILE COMMAND / COMMUNICATION VEHICLE**



LC79SC	LC79SC
Caisson isolant avec fenêtres - porte arrière avec fenêtre et marchepied	Insulated box with windows - rear door with window and rearstep foldable
Dimensions (LxIxH, mm): 1.800 x 1.800 x 2.200	Dimensions (LxWxH, mm): 1.800 x 1.800 x 2.200
Aménagement: Bureau, sièges pliants (x2) + roulant (x1), étagères, rangements	Furnishing: Office, seats folding (x2) + rolling (x1), shelves, storage
Electrique: Climatisation, éclairage LED, Convertisseur 220V, prises inter/exter, etc	Electrical: Air conditioning, LED lighting, 220V converter, inter / external sockets, etc.
<b>Options :</b> Radios HF/VHF, mât antenne télescopique 4m, grilles de protection, etc	<b>Options:</b> HF / VHF radios, telescopic antenna mast 4m, protection meshguards, etc

▶ **TRANSPORT DE FONDS - BLINDAGE B4 - CASH IN TRANSIT VEHICLE - ARMOURING B4**



LC79SC	LC79SC
Blindage B4+ sur l'ensemble du véhicule et B5 pour les vitrages	Armouring B4+ on the entire vehicle and B5 for windows
Adapté pour usage Heavy Duty Afrique (mixte routes / pistes)	Suitable for Heavy Duty Africa use (mixed roads / tracks)
Renforts spécifiques trains / suspensions / freinage / charnières	Specific reinforcements: axles / suspensions / braking / hinges
Cabine conduite et passagers: 3 portes sécurisées, 4 personnes	Driving and Passenger Cabin: 3 security doors, 4 people
Coffre transport de fonds : 1 porte coffre sécurisée	Trunk money transport: 1 rear security door

▶ **LC200 BLINDAGE B6 - DÉLÉGATION - ARMoured SUV - B6 - DELEGATION**



LC200	LC200
Blindage B6 - selon EN1063 (vitres) et EN1522-EN1523 (aciers)	Armouring B6 - according to EN1063 (windows) and EN1522-EN1523 (steels)
Adapté pour usage Heavy Duty Afrique (mixte routes / pistes).	Suitable for Heavy Duty Africa use (mixed roads / tracks).
Renforts spécifiques trains / suspensions / freinage / charnières	Specific reinforcements: axles / suspensions / braking / hinges
Jantes et pneus Runflat (x5)	Runflat wheels and tires (x5)
Ouverture fenêtre conducteur élec. 10cm + Caméra arrière	Opening window driver elec. 10cm + rearview camera

▶ **LC70 BLINDAGE B6 - LIAISON STAFF - ARMoured SUV - B6 - PERSONNEL TRANSPORT**



LC76, LC78	LC76, LC78
Blindage B6 - selon EN1063 (vitres) et EN1522-EN1523 (aciers)	Armouring B6 - according to EN1063 (windows) and EN1522- EN1523 (steels)
Adapté pour usage Heavy Duty Afrique (mixte routes / pistes).	Suitable for Heavy Duty Africa use (mixed roads / tracks)
Renforts spécifiques trains / suspensions / freinage / charnières	Specific reinforcements: axles / suspensions / braking / hinges
Jantes et pneus Runflat (x5)	Runflat wheels and tires (x5)
Ouverture fenêtre conducteur élec. 10cm	Opening window driver elec. 10cm

▶ **TRANSFERT DE DÉTENU - VL - PRISONER LIGHT VEHICLE**



LC78 / LC79SC	LC78 / LC79SC
Transfert de détenus, 10 personnes, banquettes face à face	Prisoner transfer vehicle, 10 people, 2 rows of 5 seats, facing
Compartiment arrière sécurisé, double verrouillage	Secured rear compartment, double locking
Grilles de sécurité intérieures / extérieures, chaînes scellées au sol	Internal / external safety meshguards, sealed floor chains
Sur base LC78 Hardtop: Hauteur compartiment détenus 130mm	On base LC78 Hardtop: prisoner compartment height = 130mm
Sur base LC79 pickup (caisson acier): Hauteur compartiment détenus 165mm	On base LC79 pickup (steel box): prisoner compartment height = 165mm

TRANSFERT DE DÉTENUIS - BUS - PRISONER BUS



COASTER 30S	COASTER 30S
Transfert de détenus, 21 personnes	Prisoner transfer bus, 21 people
Grilles de protection interne, sièges passager standard avec chaînes	Internal protection mesh guards, standard passenger seats with chains
Cloison séparée robuste entre la cabine et le compartiment arrière	Heavy duty separate partition between cabin and rear compartment
Protections extérieures grillagées sur toutes les vitres du véhicule	Outside protection mesh guards on all the vehicle windows
<b>Option</b> : deux cellules fermées séparées	<b>Option</b> : Two separate closed celling

VÉHICULE FORCES D'INTERVENTION - SWAP INTERVENTION VEHICLE



LC78	LC78
Marchepieds latéraux larges, rabattables + rampe / main courante	Large side steps, folding + ramp / handrail
Galerie de toit avec rampe/échelle d'accès 1er étage (hauteur maxi : 4m)	Roof rack with ramp / access ladder 1st floor (max height: 4m)
Kit protection : parebuffe, grilles anti-émeutes, plaques de protections	Protection kit: bullbar, anti riot meshguards, protection plates
Jantes et pneus Runflat (x5)	Runflat wheels and tires (x5)

VÉHICULE RANGERS - PARCS NATIONAUX - NATIONAL PARK RANGERS PATROL



LC79SC	LC79SC
Coupe cabriolet et parebrise avant rabattable	Cutting cabriolet with folding front windshield
Banquettes dos à dos 2x3 places sur la partie arrière du pickup	Back-to-back seats 2x3 on the pickup cargo bed
Kit grande autonomie : 4 jerrycans, 2 roues de secours, hilit jack	Remote area / autonomy kit: 4 jerrycans, 2 spare wheels, hilit jack
Kit protection renforcée: parebuffe, plaques de protections	Reinforced protection kit: bullbar, protection plates

PICKUP CAISSON FRIGORIFIQUE - COOL UNIT PICKUP



LC79SC / HILUX SC	LC79SC / HILUX SC
Caisson isolant, panneaux sandwich Polyester / isolation en mousse dure	Insulated box, sandwich panels Polyester / hard foam-insulation
Plancher, panneau sandwich épaisseur 100 mm, marche en aluminium	Floor, sandwich panel 100 mm thickness, aluminum step
Dimensions (LxH, mm) : externe 2.170x1.720x1.670 - interne = 2.020x1.570x1.570	Dimensions (LxH, mm) : External 2.170x1.720x1.670 - Internal = 2.020x1.570x1.570
Groupes Froid : Réfrigérateur (0° / +5°) ou congélateur (-20° / -15°)	Coolunits: Refrigerator (0° / +5°) or Freezer (-20° / -15°)
<b>Options</b> : tablettes étagères, prises 220V 50Hz connexion externe	<b>Options</b> : Shelves, 220V 50Hz External connection



**BUS COASTER VIP - VIP COASTER BUS**



COASTER 30S	COASTER 30S
Bus 21 Places - Luxe	Bus 21 Seats Luxury
Sièges : cuir, avec acoudoirs, appui-tête, ceintures de sécurité à 3 points	Seats: Leather, arm chair, headrest, 3 point seatbelts
Radio DVD, unité principale avec 3 écrans de 14 pouces au plafond	Radio DVD, Head unit with 3 x 14" Screens on the ceiling
Rideaux, drap gris	Curtains, Gray cloth
<b>Options</b> : toilettes, coffre à bagages, réfrigérateur	<b>Options</b> : Toilet, luggage box, refrigerator

**AMÉNAGEMENT INTÉRIEUR POUR UTILITAIRE - VAN INTERNAL DESIGN AND SHELVEING**



HIACE / BOXER	HIACE / BOXER
Plancher bois et vinyl anti dérapant, nez de marche aluminium	Plywood flooring with Vinyl coating, with aluminum step
Recouvrement des parois et intérieurs de portes	Inside panelling, bulkhead/safety partition screened upper section
Eclairage LED avec interrupteur général, et prises 12V / 220V	LED lighting system with general switch
Différentes options d'aménagement d'intérieur sur mesure, étagères métal / composite	Modular design shelving and storage on demand, steel / composite

**FLOTTE DE TAXIS - TAXI FLEET**



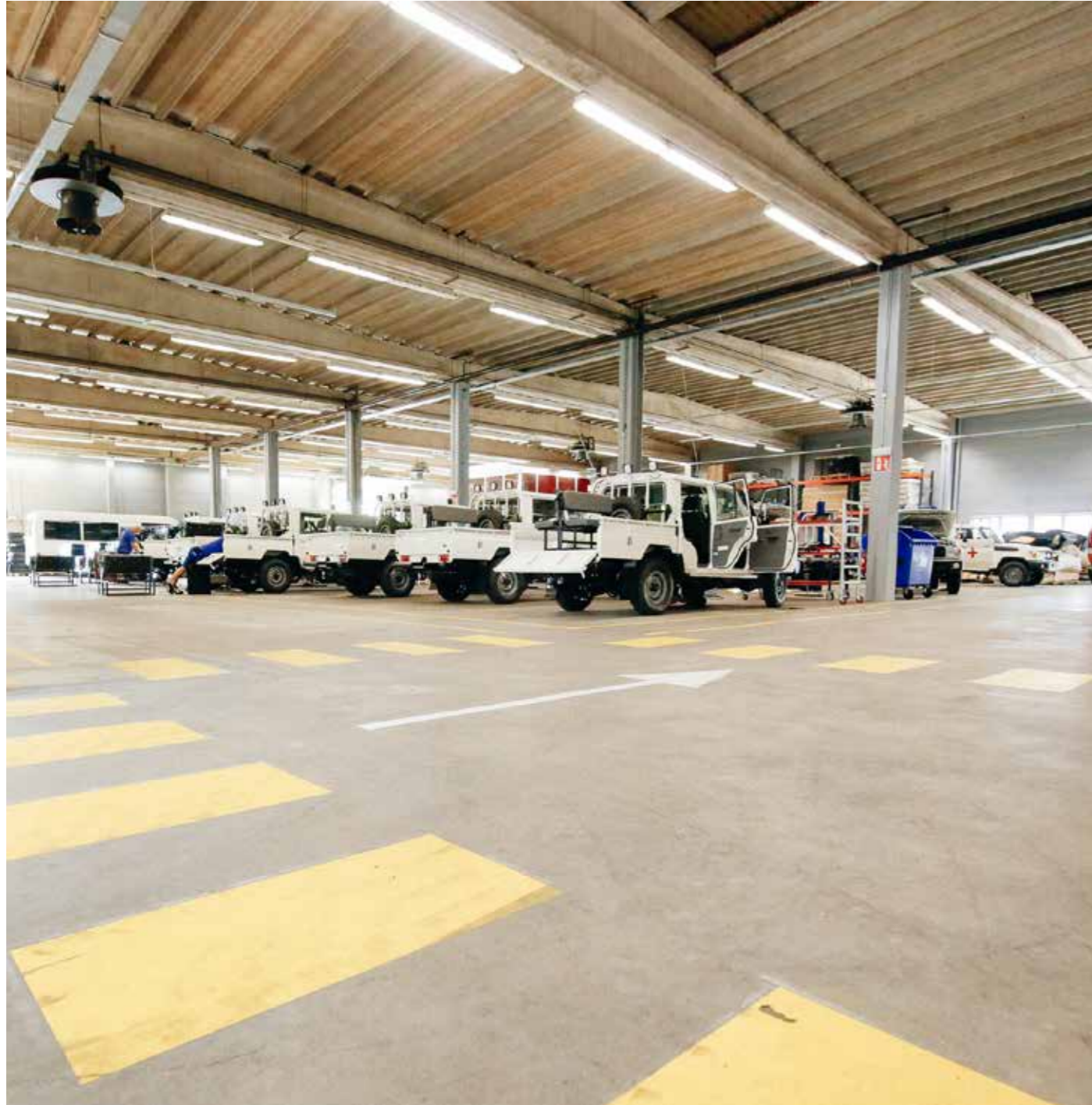
Peugeot - Suzuki - Toyota	Peugeot - Suzuki - Toyota
Marquage vinyle haute résistance, selon client	Marking vinyl, high quality, according with customer
Lumineux taxi	Roof light taxi
Taximètre paramétré et homologué + imprimante	Taximeter, with local set-up and homologation + printer

**PICKUP DÉPANNAGE - WRECKER VEHICLE - PICKUP**



LC79SC	LC79SC
Capacité de levage : rétractée = 1700 kg / étendue = 1200 kg	Lifting capacity : Retracted = 1700 Kgs / Extended = 1200 Kgs
Longueur d'extension: 472 mm	Extension length : 472 mm
Bras de remorquage intégralement hydraulique	All hydraulic functions with fully hydraulic automatic grid
Treuil électrique 12V 3T6, Bloc d'alimentation électro-hydraulique 12V	Electric winch 12V 3T6, Electro-Hydraulic 12V Power pack
Pare-chocs avant (type push)	Bumper, Front (Push type)

NOTES



A series of horizontal dotted lines for taking notes, starting below the 'NOTES' header and extending across the right side of the page.



# CPS Africa

Bijkhoevelaan 12 / 2110 Wijnegem  
Belgium

Tel : +32(0)3 328 14 30  
M : cpsafrica@cfao.com

[www.cpsafrica.com](http://www.cpsafrica.com)

*by* cfao